

CONAN  
BELLEVILLE  
HÔTEL D'AINAY



ART NOUVEAU  
ART DECO  
DESIGN  
JEUDI 7 JUILLET 2022 À 10H00

ART MODERNE  
ET CONTEMPORAIN  
JEUDI 7 JUILLET 2022 À 14H30

## EXPERTS ET CONSULTANTS

### ART NOUVEAU, ART DECO :

**Amélie MARCILHAC**

Lots 1 à 70  
+33 (0)1 43 26 00 47  
Membre du SFEP

### DESIGN :

**Arnaud TRIMAILLE**

Lots 71 à 166  
+ 33(0)6 68 49 18 16

### ART MODERNE ET CONTEMPORAIN :

**Olivier HOUG**

Lots 201 à 519  
+33(0)6 07 38 28 35  
Expert CNES



# CONAN BELLEVILLE

HÔTEL D'AINAY

## XX-XXI

### ART NOUVEAU - ART DECO - DESIGN

**JEUDI 7 JUILLET 2022 À 10H**

Expositions publiques :

Mardi 5 juillet de 10h à 12h et de 14h30 à 18h • Mercredi 6 juillet de 10h à 12h et de 14h30 à 18h

**Suivez la vente ART NOUVEAU - ART DECO - DESIGN**

et participez en direct sur :



INTERENCHERES  
LIVE

DROUOT.com  
Live

### ART MODERNE - ART CONTEMPORAIN

**JEUDI 7 JUILLET 2022 À 14H30**

Expositions publiques :

Mardi 5 juillet de 10h à 12h et de 14h30 à 18h • Mercredi 6 juillet de 10h à 12h et de 14h30 à 18h

**Suivez la vente ART MODERNE - ART CONTEMPORAIN**

et participez en direct sur :



INTERENCHERES  
LIVE

DROUOT.com  
Live

Tous les lots sont visibles sur [www.conanauction.fr](http://www.conanauction.fr) et [www.interencheres.com/69005](http://www.interencheres.com/69005)

**Cécile CONAN et Christophe BELLEVILLE**  
Commissaires-Priseurs associés

Cécile Conan-Fillatre  
Commissaire-priseur habilitée et judiciaire

Christophe Belleville  
Commissaire-priseur habilité et judiciaire

Maylis Dubrez  
Commissaire-priseur habilitée et judiciaire

Clément Schintgen  
Commissaire-priseur habilité

# JEUDI 7 JUILLET 2022 À 10H00

## ART NOUVEAU - ART DECO - DESIGN



### 1. A. EUGNIAU

Petit vase à corps tubulaire en verre marmoréen bleu ciel et bleu foncé à décor émaillé blanc d'oiseaux en vol.

Signé et numéroté 58313.

Haut. 10 cm.

30 / 40 €

### 2. TRAVAIL ETRANGER

Coupe en verre marbré rouge et vert sur fond blanc opaque corps sphérique et col trilobé étiré à chaud. Deux anses latérales détachées en applications en verre blanc torsadé. Décor de volutes et fleurs entièrement rehaussé de dorure.

Haut. 13 cm.

50 / 100 €

### 3. LEGRAS

Paire de vases ovoïdes à col tubulaire légèrement renflé. Épreuves en verre mélangé blanc et marmoréen jaune orangé. Décor de bleuets en émaux polychromes.

Signés.

H. 29,5 cm.

300 / 500 €

### 4. SCHNEIDER

Pichet à corps conique et anse latérale détachée à bec verseur étiré à chaud. Épreuve en verre mélangé violet orange et marmoréen jaune orangé pour le corps et violet pour la panse.

Signé.

Haut. 32 cm

Bibliographie : Collectif, Schneider, les enfants d'une œuvre, Éditions Choses et Autres-Choses, Paris, 2012, variante de notre modèle référencée sous le n°212 et reproduite pp. 47 et 147.

400 / 600 €

### 5. ANDRÉ DELATTE (1887 - 1953)

Vase à corps d'amphore à deux petites anses latérales détachées en partie haute sur piédouche bagué. Épreuve en verre marmoréen jaune orangé et violet.

Signé.

Haut 47 cm.

150 / 250 €

### 6. SCHNEIDER

Vase ovoïde sur piédouche bagué. Épreuve en verre marmoréen rose orangé et jaune tacheté rouge (fêles)

Signé.

Haut. 36 cm.

300 / 500 €





**7. SCHNEIDER**

Coupe bijoux à récipient circulaire sur petit pied tubulaire renflé et piédouche légèrement conique. Épreuve en verre marmoréen orange et jaune tacheté bleu pour la vasque et violette pour le pied. Signée du cachet à l'acide sur le pied.  
Haut. 12 cm - Diam. 31 cm.

300 / 500 €

**8. ETABLISSEMENTS GALLÉ**

Vase ovoïde et col conique. Épreuve multicouche rouge orangé, et rouge foncé sur fond orangé. Décor de clématites simples en soufflé-moulé et gravé à l'acide.  
Signé.  
Haut. 16,5 cm.

800 / 1 000 €

**9. ETABLISSEMENTS GALLÉ**

Vase ovoïde épaulé légèrement aplati à col tubulaire ouvert. Épreuve en verre multicouche bleu et violet sur fond jaune blanchâtre. Décor de nénuphars et de sagittaires gravé en camée à l'acide.  
Signé à la roue dans le décor.  
Haut. 23 cm.

300 / 500 €

**10. DAUM - NANCY**

Vase sphérique épaulé et petit col conique. Épreuve en verre marmoréen jaune et violet. Décor d'ancolies gravé en réserve à l'acide et entièrement rehaussé d'émaux polychromes au naturel (infimes égrenures au col).  
Signé à la croix de Lorraine dans le décor.  
Haut. 8,5 cm.

300 / 500 €

**11. LOUIS MAJORELLE (1859 - 1926) & DAUM**

Vase ovoïde et col conique en verre mélangé vert et bleu et jaune soufflé dans une monture en fer forgé à décor de volutes (petits chocs).  
Signé des deux noms.  
Haut. 21 cm.

300 / 500 €

**12. BACCARAT (DANS LE GOÛT DE)**

Vase tubulaire à pense entièrement renflée de quatre bagues. Épreuve en verre blanc à décor d'un oiseau et de fleurs gravé rehaussé de dorure (infimes égrenures au col).  
Haut. 11 cm.

100 / 200 €

**13. ETLING**

Vase ovoïde aplati à col et talon quadrangulaires. Épreuve en verre blanc moulé pressé à décor de paon faisant la roue (infimes égrenures au col).  
Signé.  
H. 12 cm.

80 / 100 €

**14. CRISTAL LALIQUE**

Coupe « Honfleur » (modèle créé en 1949). Épreuve en cristal blanc moulé pressé satiné mat et brillant (petit éclat en bordure).  
Signée.  
Haut. 5,5 - Diam. 22 cm  
Bibliographie : Catalogue commercial de la Maison Lalique, Paris, 2000, modèle référencé et reproduit p. 32.

80 / 100 €

**15. CRISTAL LALIQUE**

«Anémone ouverte», modèle créé en 1931. Épreuve en cristal blanc moulé pressé et émaillé noir.  
Signé et étiquette de la maison Lalique.  
Haut. 7,5 cm  
Bibliographie : Catalogue commercial de la maison Lalique, Paris, 2000, modèle référencé et reproduit p. 56 ; Catalogue commercial de la maison Lalique, Paris, 2005-2006, modèle référencé et reproduit p. 55.

60 / 80 €

**16. CRISTAL LALIQUE**

Porte-couteaux « Femme ailée ». Épreuve en cristal blanc moulé pressé satiné mat et brillant (éclat). Dans son coffret d'origine.  
Signé.  
Haut. 2,5 cm - long. 10 cm - prof. 7,5 cm.

50 / 60 €

**17. CRISTAL LALIQUE**

Flacon de parfum « Lutteurs ». Épreuves en cristal blanc soufflé moulé satiné mat et brillant. Édition 2009. Dans son coffret d'origine.  
Signé.  
Haut. 12,5 cm

300 / 350 €

**18. CRISTAL LALIQUE**

Flacon de parfum « Fleurs de cristal ». Épreuves en cristal blanc soufflé moulé et moulé pressé satiné mat et brillant. Dans son coffret et sa boîte d'origine.  
Signé.  
Haut. 13 cm.

300 / 350 €

25

**19. CRISTAL LALIQUE**

Flacon de parfum « Panthère ». Épreuves en cristal blanc soufflé moulé satiné mat et brillant. Edition 2004. Dans son coffret d'origine, avec son certificat d'authenticité.

Signé.

Haut. 14 cm.

300 / 350 €

**20. CRISTAL LALIQUE**

Flacon de parfum « Papillons ». Épreuves en cristal blanc soufflé moulé et cristal rouge moulé pressé satiné mat et brillant. Edition 2011. Dans son coffret d'origine avec son certificat d'authenticité.

Signé.

Haut. 12 cm.

300 / 350 €

**21. CRISTAL LALIQUE**

Flacon « Plume », édition limitée 2015. Épreuve en cristal blanc moulé pressé satiné mat et brillant. Dans son coffret et boîte d'origine.

Signé et certificat d'authenticité.

Haut. 14 cm.

300 / 400 €

**22. L'ART DE RENÉ LALIQUE** flacons et boîtes à poudre.

Christie Mayer Lefkowitz, édition Stylissimo, 2010.

40 / 50 €

**23. JEAN-CLAUDE NOVARO (1943-2015)**

Sculpture-poisson en verre bleu soufflé à inclusions de feuilles d'or et application à chaud et modelage de verre bleu et rouge.

Signé et daté 2004.

Haut. 11,5 cm - long. 25 cm - prof. 7 cm

Accident à une nageoire.

100 / 200 €

**24. SERGIO NARAN**

Flacon à corps conique aplati et galbé avec son bouchon à corps champignon aplati. Épreuves en verre blanc, vert et bleu.

Signé.

Haut. 22 cm.

60 / 120 €

**25. JÉRÔME MASSIER (1820 - 1909)**

**ET PIERRE PIERRET (XIX<sup>ème</sup> - XX<sup>ème</sup>)**

Cache-pot à corps ovoïde godronné et col dentelé sur piédouche et colonne à fût torsadé. Épreuves en céramique émaillée rose à coulées brunes (accidents, restaurations, cache-pot fixé à la colonne).

Signé sous la colonne du cachet J. Massier Fils et Pierre Perret et situé Vallauris.

Haut. 115 cm (totale) - 41 cm (jardinière seule) - Diam. 37,5 cm

Bibliographie : Jérôme Massier, A la grande manufacture - Faïences d'Art, catalogue commercial, Vallauris, c. 1890, modèle du cache-pot référencé sous le n°128 et modèle de la colonne référencé sous le n°131, les deux éléments reproduits pl. 11, 18 et 23.

200 / 300 €

**26. JÉRÔME MASSIER (1850-1926) - VALLAURIS**

Vase en céramique à corps sphérique épaulé et col conique sur talon ourlé. Décor de rose en émaux polychromes sur fond gris et bordure au col et au talon bleu.

Signé dans le décor et situé sous la base.

Haut. 17,5 cm.

50 / 80 €

**27. DOMINIQUE ZUMBO (1854 - 1939)**

Pichet zoomorphe en céramique à corps de cygne en émail ocre et rouge irisés (petit éclat sous le pied).

Signé et situé Arènes, Fréjus (Var).

Haut. 15,5 cm .

80 / 100 €

**28. BOCH LA LOUVIERE (ATTRIBUÉ À)**

Vase en céramique à corps tubulaire légèrement épaulé et col ouvert. Décor de frises de fleurs et feuilles émaillées polychrome.

Marqué M et numéroté 896.

Haut. 29 cm.

60 / 120 €

**29. SAVOIE**

Vase en grès à corps ovoïde épaulé et col conique. Décor de feuillages stylisés en épais émaux brun grumeleux (infimes éclats au col).

Signé.

Haut. 23,5 cm.

50 / 100 €

**30. RENÉ BEAUCLAIR (1877 - 1960)**

**ET HB QUIMPER (FAÏENCERIE)**

Vase cornet en grès à triple ressauts sur petit talon annulaire. Décor émaillé beige, brun, noir et blanc de motifs géométriques sur fond ocre.

Signé et numéroté 654-1358.

Haut. 35 cm.

450 / 500 €



### 31. JEAN MARAIS (1913-1998) - VALLAURIS

« Tête ». Épreuve en terre cuite patinée. Socle cubique en altuglass.

Signée et située.

Haut. 13,5 cm (sujet seul) - socle : 15 x 15 x 15 cm

250 / 350 €

### 32. MANUFACTURE DE LONGWY

Plateau à corps rectangulaire et angles arrondis. Décor en émaux polychromes d'oiseaux dans un cartel central à bordure festonnée entouré d'un semis de fleurs de pommier sur fond bleu (restauration).

Cachet au revers.

Haut. 3 cm - Long. 31 cm - Prof. 33 cm

Bibliographie : Philippe Olland, Les émaux à Longwy, Éditions Faton, Dijon, 2009, variante de notre modèle référencée sous le n°427 et reproduite p. 242.

60 / 80 €

### 33. MANUFACTURE DE LONGWY

Pot couvert « Atlantis » en céramique à corps ovalisé légèrement galbé. Décor en émaux polychromes de coquillages et d'étoiles de mer sur fond bleu rehaussé de dorure. On y joint son certificat d'origine.

Cachet au nom du décor et numéroté F80908.

Haut. 11 cm.

80 / 120 €

### 34. MANUFACTURE DE LONGWY

Bonbonnière en céramique à corps carré à angles rabattus. Émail blanc en partie interne et décor polychrome en émaux cloisonnés d'un perroquet branché en partie externe (petits défauts de cuisson et manques à l'émail).

Marquée Longwy et numérotée F1192 et D4040.

Haut. 7 cm - Long. 13,5 cm - Prof. 13,5 cm.

150 / 200 €

### 35. MANUFACTURE DE LONGWY

Yase cornet en céramique à six pans et col polylobé sur piedouche. Émail blanc en face interne et décor en émaux turquoise, bleu et doré sur fond blanc craquelé en partie externe (éclat sous le pied).

Cachet au revers et numéroté F3105 et D5410.

Haut. 24 cm

Bibliographie : Philippe Olland, Les émaux à Longwy, Éditions Faton, Dijon, 2009, forme similaire référencée sous le n°508 et reproduite p. 291.

150 / 200 €

### 36. JUSTIN MASSON (1882 - 1959)

#### ET MANUFACTURE DE LONGWY

Yase cornet en céramique à six pans et col polylobé sur piedouche. Émail blanc en face interne et décor floral en émaux polychromes sur fond bleu ciel en partie externe (manques à l'émail en bordure interne, petit éclat sous le pied).

Cachet au revers, marqué rehaussé par JM et Made in France et numéroté F3101 et D5685.

Haut. 24 cm

Bibliographie : Philippe Olland, Les émaux à Longwy, Éditions Faton, Dijon, 2009, forme similaire référencée sous le n°508 et reproduite p. 291.

80 / 120 €

### 37. JUSTIN MASSON (1882 - 1959)

#### ET MANUFACTURE DE LONGWY

Plat en céramique à corps ovalisé et bordure légèrement festonnée. Décor en face interne de fleurs en émaux polychromes sur fond pourpre et crème.

Cachet au revers, marqué rehaussé par JM et Made in France et numéroté F3304 et D5685.

Haut. 6,5 cm - Long. 34 cm - Prof. 22,5 cm.

100 / 200 €

### 38. MAURICE-PAUL CHEVALLIER (1892 - 1987)

#### ET JUSTIN MASSON (1882 - 1959)

#### ET MANUFACTURE DE LONGWY

Plat « Renaissance » (modèle créé en 1951) en céramique à corps circulaire creux et bordure légèrement festonnée sur petit piedouche. Décor en pourtour de la face interne de fleurs

en émaux polychromes sur fond crème entourant un médaillon central sur fond bleu nuit (rayures, petit éclat sous le pied).

Signé, cachet au revers au nom du décor, marqué rehaussé par JM et Made in France et numéroté F3411 et

Haut. 7,5 cm - Diam. 35 cm

Bibliographie : Philippe Olland, Les émaux à Longwy, Éditions Faton, Dijon, 2009, modèle référencé sous le n°446 et reproduit p. 257.

100 / 200 €

### 39. MAURICE-PAUL CHEVALLIER (1892 - 1987)

#### ET MANUFACTURE DE LONGWY

Coupe en céramique à corps de croissant de lune. Émaux beige craquelé en partie interne et petits rectangles multicolore sur fond jaune en partie externe.

Signée, porte le cachet et numérotée F3511.

Haut. 19,5 cm.

150 / 200 €

### 40. SANDRA BREGIERAS ET LONGWY

« Romance ». Coupe vide-poches en céramique à corps quadrangulaire entièrement décorée d'émaux polychromes. Dans son coffret d'origine.

Signée.

Haut. 3,5 cm - long. 19,5 cm - prof. 13,5 cm.

150 / 180 €

### 41. FANTECHI CERAMICHE - ITALIE

Deux cache-pots en céramique à corps ovoïde et col conique évasé sur petit talon annulaire à prises de tirage latérales pleines à corps de tête de lion. Émail bleu foncé sur fond bleu clair (accidents et restaurations).

Marqués et numérotés 1429.

Haut. 26 cm - Diam. 28 cm.

280 / 300 €

### 42. ITALIE. P. FORNASETTI (1913-1988).

Grand plat rond à décor en grisaille sur fond or de la série « Panoplie 7 », années 50/60. Marqué « PANOPLIE 7 Fornasetti-Milano, Made in Italy 1 & 8 » et symboles graphiques. XX<sup>ème</sup> siècle.

D : 35 cm.

Expert : Aline Josserand-Conan +33 (0) 6.10.76.48.84

200 / 400 €

### 43. ITALIE. P. FORNASETTI (1913-1988)

Grand plat rond à décor en grisaille sur fond or de la série « Panoplie 7 », années 50/60. Marqué « PANOPLIE 7 Fornasetti-Milano, Made in Italy 4 & 8 » et symboles graphiques.

XX<sup>ème</sup> siècle

D : 35cm

Expert : Aline Josserand-Conan +33 (0) 6.10.76.48.84

200 / 400 €

### 44. JOE DESCOMPS (EMMANUEL-JULES-JOSEPH)

#### DESCOMPS-CORMIER DIT, 1869 -1950)

« Scène de bacchanale ». Tondo en pierre sculptée à décor central en semi-relief d'une ménade, d'une jeune garçon et d'une chèvre et bordé d'une frise de vignes (petits éclats et taches).

Signé.

Diam. 27 cm.

300 / 500 €



46

**45. ISIDORE JULES BONHEUR (1827 - 1901)**

« Chat ». Épreuve en bronze à patine brune nuancée sur terrasse ovalisée.

Signée.

Haut. 6 cm.

100 / 150 €

**46. THOMAS-FRANÇOIS CARTIER (1879 - 1943)**

« Lion rugissant ». Épreuve en bronze à patine verte et brune dorée nuancée.

Signée et cachet de fondeur BD.

Haut. 45,5 cm.

200 / 400 €

**47. MAURICE GUIRAUD RIVIERE (1881 - 1947)**

« Pierrot et sa guitare ». Épreuve en bronze à patine vert antique nuancé. Fonte à cire perdue sans cachet de fondeur.

Signé, marqué cire perdue Paris et numéroté n°990 (?).

Haut. 42 cm - socle : 4,5 x 16 x 16 cm.

700 / 800 €

47



48

**48. GUGLIELMO PUGI (C. 1850 - 1915)**

« Jeune femme au turban ». Buste en albâtre.

Signé à l'arrière de la terrasse.

Haut. 31,5 cm - Long. 31 cm - Prof. 17,5 cm.

100 / 200 €

**49. MARCEL BOURAINE (1886 - 1948)**

« Jeune femme assise de profil ». Épreuve en céramique émaillée blanc craquelé (infime éclat sur le pied).

Signée à l'émail noir sur la terrasse.

Haut. 33 - Long. 35 cm - Prof. 16,5 cm

Bibliographie : Alastair Duncan, Art Deco Sculpture, Thames & Hudson, Londres, 2016, variante en marbre de notre modèle reproduite p. 371.

60 / 120 €

**50. TONY NOEL (1845 - 1909)**

**ET MARCEL GUILLEMARD (FONDEUR)**

« Jeune Athénien ». Épreuve en bronze à patine vert antique sur socle quadrangulaire en marbre noir.

Signé et porte le cachet de fondeur, plaque sur le socle indiquant « Sens, 31 mars 1939 ».

Haut. 39 cm - socle : 50 x 15 cm.

800 / 1 200 €

50







### 51. FERDINAND BARBEDIENNE (1810-1852)

Paire d'importantes torchères en bronze doré à cinq bras de lumières, fût tubulaire cranté sur base tripode terminées par des griffons. Partie haute surmontée de hérons et petites chainettes reliant les bras de lumières aux pommes de pins à la base du fût. Signées.  
Haut. 80 cm. **800 / 900 €**

### 52. GEORGES HAMM (1880 - ?)

Vide poche en bronze à patine brune à corps de deux feuilles enlacées.  
Signé au revers.  
Haut. 8 cm - Long. 28 cm - Prof. 18 cm. **250 / 300 €**

### 53. WMF - ALLEMAGNE

Encrier en étain à corps de hibou incrusté de sulfure pour les yeux (petites taches d'oxydation).  
Marqué au revers.  
Haut. 11 cm - Long. 25 cm - Prof. 26 cm. **250 / 300 €**

### 54. GEORGES FLAMAND (1895 - 1925)

Plateau en étain à corps ovalisé à décor en semi-relief de quatre personnages et de tiges épineuses (usures, oxydations).  
Signé.  
Haut. 7,5 cm - Long. 52 cm - Prof. 29,5 cm. **300 / 400 €**

### 55. PAUL LOUIS LOISEAU-ROUSSEAU (1861 - 1927)

Applique lampe à poser à corps zoomorphe de hibou. Épreuve en bronze à patine vert et brun doré ornementé de sulfure pour les yeux (oxydations).  
Signé sur le côté et monogrammé AL au revers.  
Haut. 15,5 cm - Long. 10 cm - Prof. 10,5 cm. **300 / 500 €**

### 56. CLAUDIUS LIHOSSIER (1892 - 1953)

Petit plateau en dinanderie de cuivre à corps rectangulaire et bords plats légèrement relevés. Décor d'un soleil flanqué de deux volutes de part et d'autre (légères déformations).  
Signé.

Haut. 0,5 cm - Long. 20,5 cm - Prof. 12 cm  
Bibliographie : Jean Gaillard, Claudius Linossier Dinandier, Éditions Lyonnaises d'Art et d'Histoire, Lyon, 1994, modèle référencé sous le numéro 23c et reproduit p.191. **300 / 500 €**

### 57. SALVATORE MELANI (1902 - 1934)

« Madone de profil ». Épreuve en bronze vert patiné sur socle quadrangulaire en marbre sienne et base quadrangulaire en marbre noir veiné gris (petits éclats).  
Signé et marqué Bronze.  
Haut. 26,5 cm - Long. 21 cm - Prof. 8,5 cm. **150 / 200 €**

### 58. J. FRISON

« Jeune femme aux disques ». Épreuve en régule à patine vert antique sur socle gradin quadrangulaire en marbre veiné (manques et restaurations).  
Signé.  
Haut. 25,5 cm - Long. 22,5 cm - Prof. 9 cm. **60 / 80 €**

### 59. LOUIS MARIE JULLIEN (1904 - 1982)

Pendule murale à corps carré en bois peint à décor des douze signes du zodiaque (usures, manques). Mouvement postérieur à quartz (sans garantie de marche).  
Signée en bas à droite.  
66 x 70 cm  
Historique : pendule réalisée à l'origine pour être incrustée dans un pan de meuble. **200 / 250 €**

### 60. MAX LE VERRIER (1891 - 1973)

Lot de deux pièces en bronze se composant d'un plat circulaire sur piétement tripode à décor de chevaux dans l'écume et d'un cendrier circulaire à décor de sanglier et marqué « 1 an ». On y joint un buvard en bronze doré à décor végétal et anse supérieure détachée non signée (usures et oxydations).  
Signés et marqués Bronze.  
Plat : Haut. 4,5 cm - Diam. 33,5 cm  
Cendrier : Haut. 1,5 cm - Diam. 10,5 cm  
Buvard : Haut. 6 cm - Long. 13,5 cm - Prof. 6,5 cm **150 / 200 €**





**61. MAX LE VERRIER (1891 - 1973)**

« Lueur » Épreuve en régule à patine vert et brun nuancée et boule orangée en onyx sur socle quadrangulaire à gradin.

Signée et cachet de l'atelier.

Haut. 36

Historique : modèle n°984 du référencier de l'artiste.

450 / 500 €

**62. MAX LE VERRIER (1891 - 1973)**

« Lueur lumineuse ». Paire de lampes en régule à patine vert et brun nuancée sur base circulaire en marbre noir. Cache-ampoule sphérique en verre blanc craquelé poli et dépoli.

Signées et cachet de l'atelier sur chaque pièce.

Haut. 38 cm

Historique : modèle n°3015 du référencier de l'artiste.

1 200 / 1 300 €

**63. MAX LE VERRIER (1891 - 1973)**

« Lumina ». Lampe en régule à patine vert et brun nuancée sur base octogonale à gradins en marbre noir. Cache-ampoule sphérique en verre blanc craquelé poli et dépoli.

Signée et cachet de l'atelier.

Haut. 65 cm

Historique : modèle n°982 du référencier de l'artiste.

Bibliographie : Alastair Duncan, Art Deco Sculpture, Thames & Hudson, Londres, 2016, variante de notre modèle reproduite p. 231.

2 500 / 3 000 €

**64. MAURICE ET MARCEL DENIS  
ET MAX LE VERRIER (ÉDITEUR)**

« Danseuse aux boules » Épreuve en régule à patine vert et brun nuancée et boules orangées en onyx sur socle quadrangulaire à gradin (petits éclats au socle).

Signée et cachet d'atelier.

Haut. 28 cm

Historique : modèle n°937 du référencier de l'artiste.

450 / 500 €



### 65. TRAVAIL CONTEMPORAIN

« Tête de femme ».

Épreuve en plâtre (accidents).

Haut. 41 cm.

80 / 120 €

### 66. THONET

Paire de fauteuils en bois tourné à haut dossier légèrement galbé et évidé en partie basse sur piètement d'angle à jambes fuseaux à l'avant et sabre à l'arrière (petits enfoncements et décolorations). Fonds de sièges et dossier entièrement recouverts de velours vert (taches, usures).

Marqués et l'un numéroté 11.

Haut. 95 cm - Long. 57 cm - Prof. 46 cm.

150 / 300 €

### 67. TRAVAIL FRANÇAIS

Paire de fauteuils en placage de noyer à dossier enveloppant. Piètement d'angle à jambes avant fuselées et arrière sabre (vermoultures, restaurations). Fonds de sièges et dossiers recouverts d'un tissu à motifs géométriques taupe sur fond beige.

Haut. 68,5 cm - Long. 59,5 cm - Prof. 41 cm. 150 / 300 €

### 68. GILBERT POILLERAT (DANS LE GOÛT DE)

Paire de grilles d'intérieur à deux vantaux pivotants de forme rectangulaire en fer forgé patiné et doré. Décor ajouré de croisillons à bague centrale dorée et entourage évidé ornementé de sphères et rameaux.

Haut. 136,5 cm - long. 56 cm (par grilles) - prof. 2 cm.

600 / 800 €

### 69. TRAVAIL ANNEES 40

Table ronde à piètement en fer forgé patiné à trois pieds courbés réunis par une entretoise en volute. Plateau en marbre gris (usures, oxydations).

H.70cm - D.117cm.

800 / 900 €

### 70. TRAVAIL FRANÇAIS

Console en bois laqué noir à plateau rectangulaire ouvrant par deux volets pivotants sur un intérieur en ronce de noyer formant secrétaire. Piètement latéral à jambes balustres réunies par une entretoise en partie basse et terminées par des pieds coniques (usures et sauts de placage). Prises de tirage à corps sphérique en ivoirine.

Marque illisible sous le plateau, numéroté 4885.

Haut. 75,5 cm - Long. 74,5 cm - Prof. 32 cm. 150 / 300 €





**71. MITHÉ ESPELT**

Rond-perles, coffret cylindrique en terre émaillée, verre cristallisé, or craquelé et perles de verre.

C. 1948

Dim. D. 13,5cm

Réf. livre d'Antoine Candau, Mithé Espelt, le luxe discret du quotidien, Éd. Odyssee, 2020, p. 42

Légères usures sur l'or craquelé.

60 / 100 €

**72. MITHÉ ESPELT**

Rond-perles, coffret cylindrique en terre émaillée, verre cristallisé, or craquelé et perles de verre turquoises et blanches.

C. 1948

Dim. D. 13,5cm

Réf. livre d'Antoine Candau, Mithé Espelt, le luxe discret du quotidien, Éd. Odyssee, 2020, p. 42

Quelques usures sur l'or craquelé.

60 / 100 €

**73. MITHÉ ESPELT**

Deux miroirs à main modèle guirlande en terre estampée émaillée et or craquelé.

C. 1955

Dim. H. 21cm, D. 15,5cm

Réf. livre d'Antoine Candau, Mithé Espelt, le luxe discret du quotidien, Éd. Odyssee, 2020, p. 133

Quelques rayures sur l'une des deux glaces.

500 / 800 €

**74. MITHÉ ESPELT**

Thermomètre en terre émaillée, verre cristallisé et or craquelé.

C. 1965

Dim. 44,5x12cm

300 / 500 €

**75. MITHÉ ESPELT**

Miroir à main en terre estampée émaillée de couleurs de deux bleus sur fond noir, et marli doré.

C. 1960

Dim. H. 20cm, D. 14cm.

500 / 800 €

**76. MITHÉ ESPELT**

Mérida, miroir de forme ovale en terre émaillée, verre cristallisé et or craquelé.

C. 1955

Dim. H. 28,5, L. 24,5cm

Réf. livre d'Antoine Candau, Mithé Espelt, le luxe discret du quotidien, Éd. Odyssee, 2020, p. 62

700 / 1 200 €

**77. MITHÉ ESPELT**

Tournesol, petits miroirs en terre estampée et émaillée.

1. Navette de couleurs olives et jaunes sur fond noir.

2. Navette de couleurs corails et rouges sur fond noir.

C. 1959

Dim. D. 13cm

Réf. livre d'Antoine Candau, Mithé Espelt, le luxe discret du quotidien, Éd. Odyssee, 2020, p. 146

120 / 200 €

**78. MITHÉ ESPELT**

Miroir à main modèle guirlande en terre estampée émaillée et or craquelé.

C. 1955

Dim. H. 21cm, D. 15,5cm.

Réf. livre d'Antoine Candau, Mithé Espelt, le luxe discret du quotidien, Éd. Odyssee, 2020, p. 133

Petits sauts d'émail sur l'or craquelé.

500 / 800 €

**79. MITHÉ ESPELT**

Trésor, paire de coffrets en terre estampée à motifs géométriques et émaillés, or craquelé.

1. Tons rouges

2. Tons bleus

C. 1953

Dim. l. 14,5cm, L. 10cm

Réf. livre d'Antoine Candau, Mithé Espelt, le luxe discret du quotidien, Éd. Odyssee, 2020, p. 75

300 / 500 €

**80. MITHÉ ESPELT**

Miroir à main en terre estampée émaillée. Émaux en forme de coeurs roses et violets sur fond noir, or craquelé.

C. 1955

Dim. H. 24cm, D. 16,5cm.

600 / 1000 €

**81. MITHÉ ESPELT**

Miroir Mésange en terre estampée émaillée et or craquelé.

C. 1960

Dim. H. 29,5cm, L. 22cm

Réf. livre d'Antoine Candau, Mithé Espelt, le luxe discret du quotidien, Éd. Odyssee, 2020, p. 17.

600 / 800 €



**82. MITHÉ ESPELT**

Miroir Millefleur circulaire, décor floral de printemps en terre estampée émaillée rouge, orange, vert et blanc sur fond noir, marli souligné d'or.

C. 1965

D. 27,5cm

Réf. livre d'Antoine Candau, Mithé Espelt, le luxe discret du quotidien, Éd. Odyssée, 2020, p. 140

Petit éclat sur une des bordures.

700 / 1 200 €

**83. MITHÉ ESPELT**

Boîte carrée à décor d'oiseau en terre estampée émaillée, or craquelé.

C. 1960

Dim. 10x10cm

Petits éclats sur les bords du couvercle.

150 / 300 €

**84. MITHÉ ESPELT**

Boîte rectangulaire en terre estampée sur fond d'émail ivoire, décor floral en or craquelé et verre cristallisé.

C. 1965

Dim. 27 x 10 cm.

Léger éclat sur un des angles du couvercle.

200 / 300 €

**85. MITHÉ ESPELT**

La chouette et la lune, boîte en terre estampée émaillée sur fond d'or craquelé.

C. 1965

Dim. 15x10,5cm

Petit éclat sur un des angles du couvercle.

150 / 300 €

**86. MITHÉ ESPELT**

Boîte carrée à décor floral (tulipe) en terre estampée émaillée, or craquelé.

C. 1960

Dim. 10 x 10 cm.

150 / 300 €

**87. MITHÉ ESPELT**

Anémone, miroir fleur en terre estampée et émaillée.

C. 1965

Dim. H. 35 x L. 31cm

Réf. livre d'Antoine Candau, Mithé Espelt, le luxe discret du quotidien, Éd. Odyssée, 2020, p. 145

700 / 1 200 €

**88. MITHÉ ESPELT**

Miroir rond en terre estampée émaillée sur fond d'émail bleu.

C. 1965

Dim. 33 cm

800 / 1 200 €

**89. MITHÉ ESPELT**

Oiseaux-soleil, deux boîtes cylindriques à décor d'oiseaux en terre estampée émaillée, verre cristallisé, marli doré. Une bleu en émaux et or craquelé.

C. 1965

Dim. D.10cm et D.6,5cm

Réf. livre d'Antoine Candau, Mithé Espelt, le luxe discret du quotidien, Éd. Odyssée, 2020, p. 22

Petit éclat sur un bord du couvercle de l'une des deux.

250 / 500 €

**90. MITHÉ ESPELT**

Vide-poche en terre estampée émaillée, or craquelé sur fond noir.

C. 1960

Dim. 12x10,5cm

Petits éclats sur les bords de la fleur.

150 / 300 €

**91. MITHÉ ESPELT**

Miroir cylindrique à décor floral en terre estampée émaillée et en or craquelé.

C. 1960

Dim. D. 29cm

Accident et restauration.

700 / 1 200 €

**92. MITHÉ ESPELT**

Miroir rond en terre estampée émaillée à décor floral.

C. 1965

D. 28,5cm

700 / 1 200 €

**93. MITHÉ ESPELT**

Boîte carrée en terre estampée émaillée, or craquelé.

C. 1960

Dim. 10x10cm

150 / 300 €

**94. MITHÉ ESPELT**

Boîte rectangulaire à décor d'oiseau et de baies en terre estampée émaillée sur fond en or craquelé.

C. 1965

Dim. 26,5x10cm

Petit éclat à un des angles du couvercle.

700 / 1 200 €



**95. VASE DE ROGER CAPRON À VALLAURIS**, à décor orange, jaune et bleu.  
 Circa 1960.  
 H. 15,5 cm L. 12 cm P. 10 cm  
 Usures d'usage. 100 / 150 €

**96. VASE BITOSSI**, collection Blue Rimini par Aldo Londi.  
 Circa 1960  
 H. 35 cm - D. 21 cm  
 Eclat. 100 / 150 €

**97. FACE À MAIN CHATY VALLAURIS AM** en métal doré torsadé, miroir biseauté.  
 Circa 1950.  
 H. 30 cm D. 16 cm. 30 / 50 €

**98. TAPISSERIE MODÈLE GASPARD DE MARC PETIT** tissée à l'atelier Raymond Picaud à Aubusson.  
 Circa 1960.  
 H. 201 cm L. 87 cm. 800 / 1 200 €

**99. JAEGER LECOULTRE.**  
 Pendulette à poser, cadran disque de type psyché en verre transparent, à quatre chiffres arabes et index étoilés en noir et or.  
 Support double en laiton, n°té sous le pied 16084.  
 Années 60.  
 H : 22 cm - L : 24 cm.  
 Usures et piqures. 120 / 200 €



**100. MIROIR CYLINDRIQUE NARCISSO** en acier inoxydable poli par Sergio Mazza pour Artemide.  
 Circa 1960.  
 D. 62 cm. 300 / 600 €

**101. PAIRE DE VERRES**, finition dépolie, à décor d'émaux de verre bleus.  
 Circa 1980  
 H. 17,5 cm - D. 7,5 cm  
 Eclats. 20 / 30 €

**102. APPLIQUE** en verre de Murano d'Ermanno Barovier et Ercole Doso.  
 Circa 1950  
 H. 34 cm L. 11 cm. 150 / 200 €

**103. LUSTRE FONTANAARTE**, dans le gout de Max Ingrand composé de plaques de verre verticales.  
 Italie, circa 1960.  
 H. 50 cm - D. 110 cm. 1 800 / 2 000 €

**104. TROIS APPLIQUES MURALES BRUTALISTES** en verre fracturé, de Chartres de Willem Van Oyen pour Raak.  
 Travail hollandais.  
 Circa 1960.  
 H. 24 cm L. 25 cm P. 14 cm. 600 / 700 €





107

**105. LAMPADAIRE AVEC ABAT-JOUR CIRCULAIRE TEMDE** en teck.

Circa 1960.  
H. 156 cm D. 49 cm.

150 / 250 €

**106. PIED DE LAMPE** en acier chromé.

Circa 1970.  
H. 35 cm D. 11 cm.

30 / 40 €

**107. LAMPE** en cristal et bronze, à motif ananas, maison Charles.

Circa 1970.  
H. 49 cm D. 24 cm.

300 / 400 €

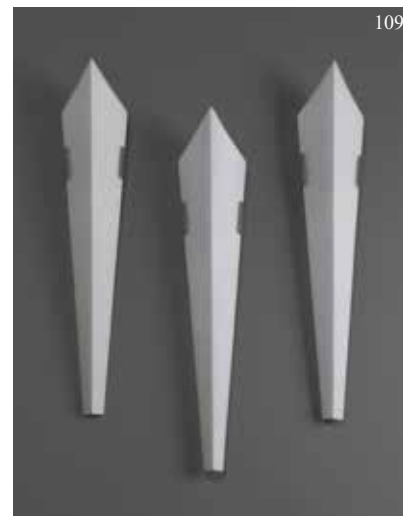
**108. LUSTRE À CINQ BRANCHES** en verre soufflé de Murano blanc.

Circa 1990.  
H. 80 cm D. 80 cm.

200 / 300 €



108



109

**109. ENSEMBLES DE TROIS APPLIQUES**, Studio Italia modèle Lancia AP4, blanc mat.

Travail italien.  
Circa 2000  
H. 56 cm L. 11 cm P. 8,4 cm  
Usures d'usage.

150 / 200 €

**110. ENSEMBLE DE DEUX APPLIQUES TORCHÈRES**, Studio Italia modèle Lancia AP1.

Travail italien.  
Circa 2000  
H. 172 cm L. 13 cm P. 15,6 cm.

100 / 200 €

**111. LAMPE TÉLESCOPIQUE PIPISTRELLO** de Gae Aulenti pour Martinelli.

Circa 2000  
H. de 66 cm à 86 cm D. 55 cm.

600 / 700 €

**112. SUSPENSION CONTEMPORAINE** composée d'un arceau ressort agrémenté de fils de métal et perles transparentes. Chaque point lumineux est recouvert d'une résille.

H.95 cm - D. 60 cm.

50 / 100 €



110



111



112

116



**113. PAIRE DE FAUTEUILS ITALIENS** recouverts de skaï noir.  
Circa 1950  
H 87 cm - L 77 cm - P 77 cm. **200 / 300 €**

**114. PIERRE GUARICHE (1926-1995).**

Bureau en frêne verni édition Minvielle.  
Caisson déporté, tiroir suspendu.  
Structure acier laqué noir.  
Circa 1950.  
H. 75,5 cm - L. 142,5 cm - P. 71,5 cm.  
Petits éclats. **900 / 1 400 €**

**115. BIBLIOTHÈQUE MODULABLE** modèle CSS de GEORGES NELSON pour MOBILIER INTERNATIONAL en chêne teinté noir. Structure en aluminium composé de 23 étagères (L. 83 cm - P. 33cm), de 4 caissons à portes abattantes (H. 37,5 cm - L. 82 cm - P. 47 cm) et de 2 étagères (L. 77 cm - P. 47,5 cm). Circa 1960.  
H. totale. 267 cm. **500 / 1 000 €**

118



**116. BUFFET DE STYLE BRUTALISTE** à trois portes et trois tiroirs d'Olavi Hanninen, édité par Aranjou, structure en orme massif de teinte foncée, poignées et serrures en fer forgé. Travail scandinave.  
Circa 1960.  
H. 110 cm L. 200 cm P. 55 cm. **500 / 600 €**

**117. ANDRÉ SORNAY (1902-2000).**

Table de salle à manger en acajou avec deux rallonges aux extrémités, piètement fuseau, ceinture à queue droite.  
Circa 1960.  
H. 75 cm L. avec rallonges 261 cm L. sans rallonges 160 cm  
P. 95 cm  
Usures. **600 / 800 €**

**118. ANDRÉ SORNAY (1902-2000).**

Suite de 4 chaises, assise et dossier en skaï, structure en acajou, montage à queue droite.  
H. 82 cm L. 41 cm P. 41 cm. **400 / 500 €**

117







119

**119. ENFILADE À DEUX PORTES COULISSANTES,** une porte battante et trois tiroirs en placage de fil d'acajou.  
 Circa 1960, dans le goût de Sornay.  
 H. 89 cm - L. 240 cm - P. 42 cm  
 Accidents.

800 / 1 000 €

**120. PIERRE GUARICHE (1926-1995).**  
 Chaise modèle tonneau.  
 Édition Steiner.  
 Circa 1960.  
 Dossier en bois thermoformé laqué noir.  
 Galette d'assise simili rouge.  
 H 79.5 - L 51 - P 40 cm.

300 / 400 €



122

**121. TABOURET « SGABELLO AMERICANO »** en plastique, édité par Robur.  
 Circa 1970.  
 H. 41 cm D. 33 cm

60 / 80 €

**122. CHAUFFEUSE À BASCULE** Relaxeur de Verner Panton en hêtre massif, assise tapissière, coussin en velours.  
 Circa 1970.  
 H. 78 cm L. 64 cm P. 93 cm

600 / 700 €

**123. TABLE DE SALLE À MANGER RONDE** en marbre type brèche de couleur rouge, travail italien  
 C. 1970.  
 D. 120 cm H. 73 cm

1 200 / 1 500 €



123

124



**124. ENSEMBLE MODULABLE COMPOSÉ DE TROIS COMMODES** (deux commodes deux portes et une commode à trois tiroirs) et trois vitrines de mobilier, en verre miroir doré, structure en laiton et plateau en stratifié, de Renato Zevi pour Metalarte.

Circa 1970.  
H. 180 cm L. 271 cm P. zone basse 48 cm P. zone haute 33 cm  
**1 500 / 1 800 €**

**125. SUITE DE 4 SIÈGES** en bambou laqué, assise tapissière par Mc Guire.

Circa 1970.  
H. 120 cm L. 55 cm H. d'assise 50 cm. **600 / 800 €**

**126. TRAVAIL ITALIEN**, bouts de canapé, structure en laiton, plateau en opaline noire.

Circa 1970  
H. 42 cm L. 76 cm P. 88 cm **800 / 1 000 €**

126



125



**127. TRAVAIL ITALIEN**, bouts de canapé, structure en laiton, plateau en opaline noire.

Circa 1970  
H. 42 cm L. 76 cm P. 88 cm. **800 / 1 200 €**

**128. TABLE BASSE RECTANGULAIRE** en pierre marbrière et à décor de type marqueterie, travail italien.

C. 1970  
H. 47cm - L. 120 cm - P. 75 cm. **300 / 400 €**

**129. TABLE DE SALON À PIED CENTRAL** en bambou laqué, de forme torsadée, plateau en verre.

Circa 1970 ;  
H. 73 cm L. pied 70 x 70 cm. **600 / 800 €**

128



129





131



132

**130. FAUTEUIL MEZZADRO** par Achille Castiglioni édité Zanotta.  
Circa 1970.  
H. 50 cm L. 50 cm P. 50 cm  
Usures d'usage, éclats de peinture.

300 / 400 €

**131. TRAVAIL FRANÇAIS**  
Grand bureau de direction en palissandre.  
Circa 1970  
H. 74 cm - L. 210 cm - P. 95 cm  
Accidents et usures d'usage.

300 / 400 €

**132. SUITE DE 15 CHAISES** Plia de Giancarlo Piretti éditées par Castelli.  
Circa 1970.  
H. 75 cm L. 46 cm P. 42 cm  
Rayures, usures d'usage.

600 / 700 €

**133. SUITE DE 10 FAUTEUILS** en cuir de Mario Bellini pour Cassina modèle Cab 413 de couleur cognac.  
Circa 1970  
H. 81 cm L. 68 cm P. 49 cm  
L'ensemble à restaurer.

400 / 800 €

**134. SUITE DE 10 FAUTEUILS** en cuir de Mario Bellini pour Cassina modèle Cab 413 de couleur cognac.  
Circa 1970  
H. 81 cm L. 68 cm P. 49 cm  
L'ensemble à restaurer.

400 / 800 €



133

135



**135. GUILLERME ET CHAMBRON.**

Table ovale en chêne massif, plateau à motif géométrique, édité par Votre Maison.

Circa 1970

H. 74 cm L. 137 cm P. 106 cm

Allonges : 105 x 37 cm

Usures d'usage, rayures.

400 / 800 €

**136. GUILLERME ET CHAMBRON.**

Suite de 4 chaises en chêne massif, assise tapissière en skaï vert, Guillherme et Chambron, édité par Votre Maison.

Circa 1970

H. 87 cm H. assise 40 cm L. 46 cm P. 46 cm

Usures d'usage, rayures.

500 / 1 000 €

136



**137. GUILLERME ET CHAMBRON.**

Petite armoire en chêne massif, deux portes en façade, deux portes latérales, édité par Votre Maison.

Circa 1970

H. 145 cm L. 162 cm P. 48 cm.

Usures d'usage, rayures.

1 300 / 1 500 €

137





138

**138. GUILLERME ET CHAMBRON.**

Fauteuil en chêne massif, coussin d'assise tapissier, dossier à barreaux, édité par Votre Maison.

Circa 1970.

H. 100 cm L. 70 cm P. 70 cm

Usures d'usage, rayures.

300 / 600 €

**139. GUILLERME ET CHAMBRON.**

Canapé-lit deux places en chêne massif, assise tapissière, édité par Votre Maison.

Circa 1970.

H. 86 cm L. 160 cm P. 95 cm

Usures d'usage, rayures.

600 / 1 200 €

**140. GUILLERME ET CHAMBRON.**

Armoire deux portes en chêne massif, édité par Votre Maison.

Circa 1970.

H. 170 cm L. 154 cm P. 47,5 cm

Usures d'usage, rayures.

500 / 1 000 €



140

**141. GUILLERME ET CHAMBRON.**

Lits superposés en chêne massif, édité par Votre Maison.

Circa 1970.

H. 182 cm L. 196 cm P. 91,5 cm

Usures d'usage, rayures.

300 / 500 €

**142. GUILLERME ET CHAMBRON.**

Lits superposés en chêne massif, édité par Votre Maison.

Circa 1970.

H. 182 cm L. 196 cm P. 91,5 cm

Usures d'usage, rayures.

300 / 500 €

**143. GUILLERME ET CHAMBRON.**

Table basse en chêne massif, plateau à 12 carreaux de céramique, édité par Votre Maison.

Circa 1970

H. 39 cm L. 128 cm P. 45 cm

Usures d'usage, un carreau cassé et recollé.

500 / 800 €



139



141



**144. PAIRE DE CANAPÉS TAPISSIERS** à manchettes arrondies garnis de velours noir, à trois coussins, bouts de pieds trapézoïdaux en bois teinté.

Travail des années 2000.  
H. 90 cm L. 230 cm P. 90 cm

1 000 / 1 500 €

**145. CANAPÉ TENTAZIONE** par Mario Bellini, édition Cassina.

Circa 1975.  
H. 75 cm L. 150 cm P. 80 cm

Usures au cuir, surtout aux angles.

1 500 / 1 800 €

**146. CANAPÉ TENTAZIONE** par Mario Bellini, édition Cassina.

Circa 1975.  
H. 75 cm L. 150 cm P. 80 cm

Usures au cuir, surtout aux angles.

1 500 / 1 800 €

**147. FAUTEUIL PANTOM CHAIR** en polypropylène rouge de Verner Panton par Innovation Randers, édité pendant 10 ans.

Circa 1977.  
H. 92 cm L. 35 cm P. 100 cm

Rayures, usures d'usage

300 / 500 €





148

**148. PIERRE CHAPO (1927-1987).**

Meuble bibliothèque GO en orme massif de.  
Circa 1980.

H. 183 cm L. 207 cm P. 52 cm.

1 800 / 2 200 €

**149. CANAPÉS DS-2011** de la maison de Sède en cuir bleu pétrole

C. 1980

L. 161cm P.83 cm

800 / 900 €



149

**150. VICO MAGISTRETTI.**

Canapé en cuir noir modèle Maralunga édités par Cassina  
C.1980

L. 166cm P. 86cm

1 700 / 1 800 €

**151. VICO MAGISTRETTI.**

Canapé en cuir noir modèle Maralunga édités par Cassina  
C.1980

L. 166cm P. 86cm

1 700 / 1 800 €

**152. VICO MAGISTRETTI.**

Fauteuil évolutif en chaise longue modèle Véranda pour Cassina  
en cuir noir.

Circa 1980.

H. 119 cm - L. 91 cm - P. 129 cm.

1 200 / 1 400 €



150

151

153



**153. TABLE BASSE** en bois verni, piétement à entretoise accompagné d'une série de tabourets de Hugues Chevalier. Travail français, circa 1980.  
Tabouret : H. 40 cm - L. 48 cm - P. 48 cm.  
Table : H. 50 cm - L. 96 cm - P. 86 cm.  
Accidents.

500 / 1000 €

**154. CLAUSTRA CINTRÉ** en hêtre massif par Pelican Design, édition Fritz Hansen.  
Circa 1990.  
H. 164 cm L. 150 cm  
Une lame cassée.

600 / 800 €

**155. SUITE DE 4 FAUTEUILS** en cuir de couleur cognac, modèle Storm, par Yves Christin édités par AIRBORNE.  
Circa 1970.  
H. 86 cm L. 58 cm P. 50 cm  
Usures d'usage sur le cuir et les pieds.

400 / 500 €

**156. PAIRE DE FAUTEUILS DE BUREAU** en cuir cognac, dans le goût d'Oswaldo Borsani.  
Travail italien.  
Circa 1987  
H. 88 cm L. 64 cm P. 53 cm  
Usures d'usage sur le cuir et les pieds.

200 / 400 €

**157. PAIRE DE FAUTEUILS DE BUREAU** en cuir cognac, dans le goût d'Oswaldo Borsani.  
Travail italien.  
Circa 1987  
H. 88 cm L. 64 cm P. 53 cm  
Usures d'usage sur le cuir et les pieds.

200 / 400 €

**158. PAIRE DE FAUTEUILS DE BUREAU** en cuir cognac, dans le goût d'Oswaldo Borsani.  
Travail italien.  
Circa 1987  
H. 88 cm L. 64 cm P. 53 cm  
Usures d'usage sur le cuir et les pieds.

200 / 300 €

**159. PAIRE DE FAUTEUILS DE BUREAU** en cuir cognac, dans le goût d'Oswaldo Borsani.  
Travail italien.  
Circa 1987  
H. 88 cm L. 64 cm P. 53 cm  
Usures d'usage sur le cuir et les pieds.

200 / 400 €

154



158

159







161



**160. SUITE DE TROIS FAUTEUILS DE BUREAU** en cuir cognac, dans le goût d'Oswaldo Borsani. On y joint une chaise au modèle Travail italien.  
Travail italien.  
Circa 1987.  
H. 88 cm L. 64 cm P. 53 cm  
Usures d'usage sur le cuir et les pieds. **300 / 500 €**

**161. TRAVAIL FRANÇAIS**  
Grand bureau direction, piètement à fût chromé, plateau en verre demi-lune dépoli, caisson de rangement en placage de bouleau  
Circa 1990  
H. 73 cm - L. 435 cm - P. 80 cm  
Caisson : 69 x 127 cm  
Accidents et usures d'usage. **150 / 200 €**

**162. PAIRE DE FAUTEUILS DE BUREAU** en cuir noir, dans le goût d'Oswaldo Borsani.  
Travail italien.  
Circa 1987  
H. 88 cm L. 64 cm P. 53 cm  
Usures d'usage sur le cuir et les pieds. **200 / 400 €**



162

163



165

**163. PAIRE DE FAUTEUILS DE BUREAU** en cuir noir, dans le goût d'Oswaldo Borsani.  
Travail italien  
Circa 1987  
H. 88 cm L. 64 cm P. 53 cm  
Usures d'usage sur le cuir et les pieds. **200 / 400 €**

**164. TRAVAIL FRANÇAIS**  
Grand bureau de direction, plateau en arc de cercle, en placage de chêne, pieds en acier cylindriques, laqués noir, caisson et retour de plateau en laque grise.  
Circa 1980  
H. 74 cm L. 230 cm - P. 260 cm **100 / 150 €**

**165. TRAVAIL FRANÇAIS**  
Grand bureau direction de forme libre, placage de merisier, caissons de rangement en stratifié gris anthracite, piètement en fonte d'aluminium teinté noir.  
Circa 1990  
H. 74 cm - L. 263 cm - P. 125 cm  
L. caisson 140 cm - P. caisson 70 cm  
Accidents, usures d'usage. **200 / 300 €**

**166. BUREAU DE DIRECTION**, travail italien Circa 1980, Plateau en plastique moulé et opaline noire, piètements cylindriques en acier.  
H. 74 cm - L. 234 cm - P. 108 cm **250 / 350 €**



166

# JEUDI 7 JUILLET 2022 À 14H30

## ART MODERNE ET CONTEMPORAIN

201



**201. ALFRED GODCHAUX (1835-1895).**

*Pêcheur ramenant sa barque.*

Huile sur toile.

Signé en bas à gauche.

58 x 73 cm.

Restaurations anciennes.

350 / 400 €

**202. ALFRED GODCHAUX (1835-1895).**

*Les bateaux sur la grève.*

Huile sur toile.

Signé en bas à droite.

81 x 100 cm.

Restaurations anciennes.

300 / 400 €

203



**203. FIN DU XIX<sup>ÈME</sup>-DÉBUT DU XX<sup>ÈME</sup> s.**

*Portrait d'oriental.*

Aquarelle sur carton.

Monogramme en bas à droite.

52 x 35 cm.

800 / 1 500 €

**205. WILDER (XX<sup>ÈME</sup> s.).**

*Bord de mer animé.*

Huile sur toile.

Signé en bas à droite.

55 x 103 cm.

Accidents.

300 / 400 €

**206. FRÉDÉRIC-AUGUSTE CAZALS (1865 - 1941).**

*Portrait charge* (d'après un portrait de Langlois).

Fusain et crayon de couleur sur papier vélin.

Signé en bas à gauche.

A vue : 31,5 x 22 cm.

80 / 100 €

**207. GILLES BERR DIT GIL BAER (1863-1931).**

*Le gagnant* (projet pour une illustration).

Encre et crayon de couleur sur papier.

Signé en bas à gauche

A vue : 21 x 14,5 cm.

80 / 100 €

**208. RENÉ-FÉLIX BERGER (1878-1954).**

*Le duel.*

Encre et crayon de couleur sur papier vélin.

Signé en bas à droite.

Titré en haut à droite.

Légué en bas à gauche.

29,8 x 25 cm.

80 / 100 €

**209. GILLES BERR DIT GIL BAER (1863-1931).**

*Les lutteurs, prise délicate.*

Encre et crayon de couleur sur papier.

Signé en bas à droite.

A vue 20 x 14,5 cm.

80 / 100 €

209





211

**210. G. VOGT (ACTIF AU DÉBUT DU XX<sup>ÈME</sup> s.).**

*La source.*

Encre et aquarelle sur papier.

Signé en bas à gauche.

A vue : 49,5 x 39 cm.

400 / 500 €

**211. LOUIS BERINGS (1888-1966).**

*Caillaux soupesant Aristide Briand.*

Encre, crayon de couleur et peinture dorée sur papier vélin.

Signé Lode (pseudonyme de Berings) en bas à gauche.

Titre en bas.

A vue : 33 x 26,5 cm.

100 / 150 €

**212. LOUIS BERINGS (1888-1966).**

*La Société des Nations malade* (étude pour une illustration), 1921.

Encre de Chine, gouache et crayon de couleur sur papier vélin.

Signé en bas à droite.

Daté en bas au centre.

Légué en bas.

38,5 x 31 cm.

80 / 100 €

**213. LOUIS BERINGS (1888-1966).**

*Le retour des Poilus*, 1919.

Encre, crayon de couleur et peinture dorée sur papier vélin.

Signé Lode (pseudonyme de Berings) en bas à gauche.

Titre en bas.

Daté en bas à droite.

38 x 31,5 cm.

100 / 150 €

**214. LOUIS BERINGS (1888-1966).**

*La République poussant la chambre des députés*, 1919.

Encre, crayon de couleur et peinture dorée sur papier vélin.

Signé Lode (pseudonyme de Berings) en bas à gauche.

Daté en bas à droite.

Titre en bas.

A vue : 34,5 x 27,5 cm.

100 / 150 €

**215. ARNALDO CARPANETTI (1898-1969).**

*La baigneuse* (Paola Borboni, comédienne).

Fusain et aquarelle sur papier vélin.

Signé en bas à droite.

Désigné en bas à gauche.

A vue : 19,5 x 14,5 cm.

150 / 250 €

**216. GUIDO CADORIN (1892-1976).**

*Nu allongé*, 1932.

Sanguine sur vélin.

Signé et daté en bas à gauche.

A vue : 33 x 44 cm.

200 / 300 €



219

**217. GUY DAVID (1919-1995).**

*Forêt des Essarts, Rouen*, 1946.

Huile sur toile.

Signé en bas à gauche.

Contresigné, titré et daté au dos.

50 x 66 cm.

Provenance : Atelier du peintre.

100 / 200 €

**218. GUY DAVID (1919-1995).**

*Nature morte au bouquet*, 1943.

Huile sur isorel.

Signé en bas à droite.

Daté au dos.

38 x 46 cm.

Provenance : Atelier du peintre.

50 / 100 €

**219. GUY DAVID (1919-1995).**

*Au café*, 1948.

Huile sur toile.

Signé en bas à droite.

Contresigné et daté au dos.

65 x 54 cm.

Provenance : Atelier du peintre.

100 / 200 €

**220. GUY DAVID (1919-1995).**

*Les chevaux labourant*, 1946.

Huile sur toile.

Signé en bas à gauche.

Contresigné et daté au dos.

38 x 55 cm.

Provenance : Atelier du peintre.

50 / 100 €

**221. GUY DAVID (1919-1995).**

*Le repas du soir*, 1945.

Huile sur toile.

Signé en bas à droite.

Daté au dos.

46 x 55 cm.

Provenance : Atelier du peintre.

50 / 100 €

**222. GUY DAVID (1919-1995).**

*Les pêcheurs*.

Huile sur papier.

Signé en bas à droite.

A vue : 31 x 43 cm.

Provenance : Atelier du peintre.

50 / 100 €



**223. GEORGES D'ESPAGNAT  
(1870-1950).**

*Jeunesse.*

Huile sur toile.

Signé en haut à gauche.

Titré au dos sur une étiquette de la galerie Le Chapelin, Paris.

81 x 65 cm.

Un certificat de Bernard D'Espagnat en date du 19 juin 1967 sera remis à l'acquéreur.

Nous remercions M. Jean-Dominique Jacquemond qui a confirmé l'authenticité de notre tableau. Un certificat à la charge de l'acquéreur pourra lui être demandé.

5 000 / 7 000 €

223

224



**224. GEORGES D'ESPAGNAT (1870-1950).**

*Nature morte.*

Huile sur toile.

Signé en bas à gauche.

39 x 46,5 cm.

Craquelures.

1 200 / 2 000 €

**225. EMILE OTHON FRIESZ (1879-1949).**

*Les tulipes blanches.*  
Huile sur toile.  
Signé en bas à droite.  
Titre au dos.  
65 x 54 cm.

3 000 / 5 000 €



225

226



**226. ÉMILE OTHON FRIESZ (1879-1949).**

*Roses, 1937.*  
Huile sur toile.  
Signé et daté en bas à gauche.  
Contresigné, titré, daté au dos.  
65 x 54 cm.

Un certificat d'authenticité de Mme Françoise Plaussu, directrice de la Galerie de La Présidence sera remis à l'acquéreur.

3000 / 5000 €



231

**227. ÉCOLE MODERNE DU DÉBUT DU XX<sup>ÈME</sup> SIÈCLE.**

*La pause au tennis.*

Huile sur toile.

41 x 33 cm.

300 / 500 €

**228. LÉONIE HUMBERT-VIGNOT (1878-1960).**

*Femme au turban vert.*

Aquarelle sur papier.

Signé en bas à gauche.

A vue : 36 x 27 cm.

60 / 100 €

**229. MAURICE MAZELLIER (1881-1951).**

*Environs de Grignan.*

Huile sur toile.

Signé en bas à gauche.

55 x 65 cm.

500/700 €

**230. ELISÉE MACLET (1881-1962).**

*Le ruisseau.*

Huile sur carton.

Signé en bas à droite.

46 x 55 cm.

800 / 1 200 €

**231. RENÉ SEYSSAUD (1867-1952).**

*Vase de fleurs.*

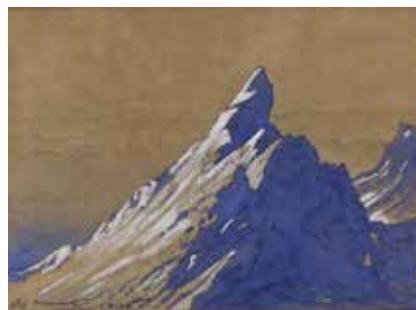
Huile sur toile

Signé en haut à droite.

92 x 73 cm.

Au dos : contresigné et porte une étiquette de la galerie Barbizon, Paris.

2 000 / 3 000 €



232



**232. ÉCOLE FRANÇAISE DU DÉBUT DU XX<sup>ÈME</sup> S.**

En pendant :

- *Les monts enneigés*, 1926.

Gouache sur papier vergé brun.

Signé, daté en bas à gauche.

A vue : 12 x 16,5 cm.

- *Pic enneigé*, 1926.

Gouache sur papier vergé brun.

Signé, daté en bas à gauche.

A vue : 12 x 16,5 cm.

80 / 120 €

**233. JEAN ISY DE BOTTON (1898-1978).**

*Nu au repos*, 1928.

Fusain et pastel sur papier bistre.

Signé, daté en bas à gauche.

A vue : 41 x 60 cm.

150 / 300 €

**234. MAURICE SALOMON DE BENEDETTI (1880-1946).**

*Le port de Cannes.*

Eau-forte sur vélin.

Signé en bas à droite.

Titré en bas à gauche.

Cachet sec de l'atelier Ottisk, Nice en bas à gauche.

A vue : 48 x 63 cm.

50 / 100 €

233





237

**235. PIERRE BONNARD (1867-1947).**

*Nu devant une baignoire.*

Dessin au crayon sur papier fin collé en plein sur papier plus épais.

Cachet PB en bas vers le milieu.

31,5 x 25 cm.

Trace de pli horizontal.

Cette œuvre est répertoriée dans les archives Guy-Patrice et Floriane Dauberville.

Un certificat d'authenticité de G-P.F. Dauberville-Archives Bernheim-Jeune, en date du 12 mai 2022 sera remis à l'acquéreur.

3 500 / 4 500 €

**236. GEORGES KARS (1882-1945).**

*Etude de nu.*

Fusain sur papier.

porte le timbre de la vente Kars en bas à gauche.

A vue 42 x 25 cm.

Déchirure.

100 / 200 €

**237. G. MOUILLON (XX<sup>ÈME</sup> s.).**

*Ruelle à Ramatuelle, 1934.*

Huile sur toile.

Signé, situé, daté en bas à gauche.

55 x 38 cm.

50 / 100 €

**238. ALEXANDER ROBINSON (1867-1952).**

*Voilier sketch toute voile dehors.*

Aquarelle sur papier.

Signé en bas à droite.

A vue : 32 x 47 cm.

300 / 400 €

**239. ANDRÉ PETROFF (1894-1975).**

*Dans une rue du Vieux-Nice.*

Huile sur panneau.

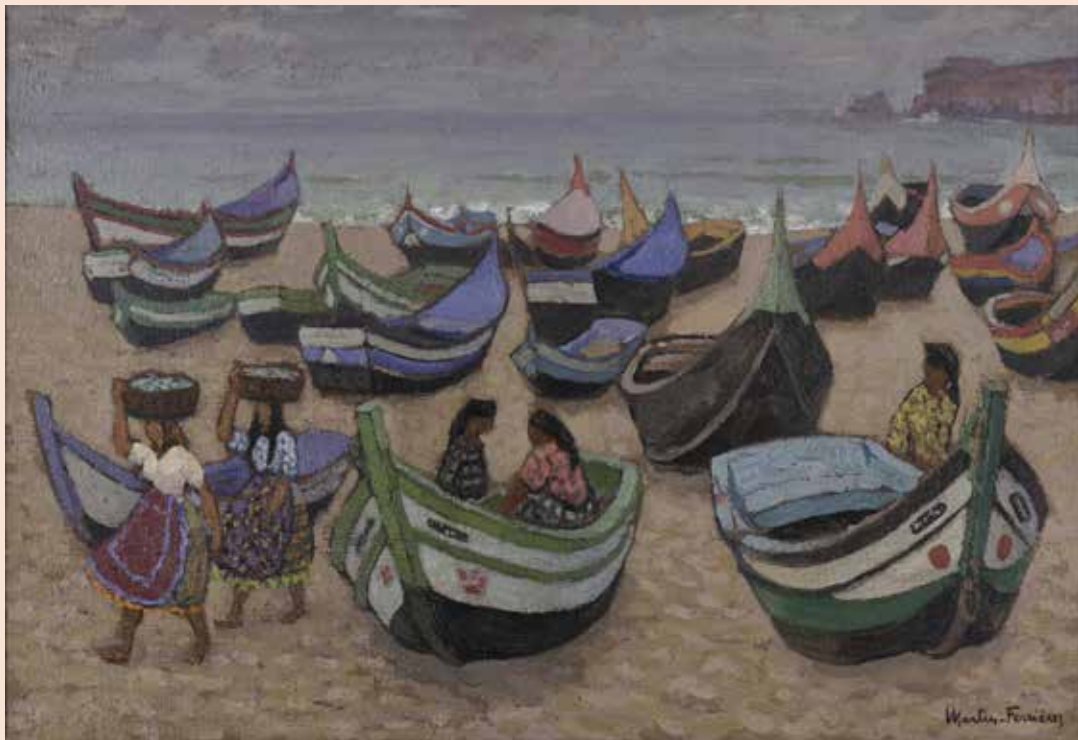
Cachet de la signature en bas à droite.

70 x 57 cm.

400 / 500 €



239



240

**240. JAC MARTIN-FERRIERES (1893-1972).**

*Le retour de la pêche.*  
Huile sur toile.  
Signé en bas à droite.  
50 x 73 cm.

3 500 / 4 000 €

**241. SYLVAIN VIGNY (1903-1970).**

*Profile de femme.*  
Huile sur papier collé sur carton.  
Signé en bas à droite.  
69 x 48 cm.

300 / 400 €

**247. AUGUSTIN CARRERA (1878-1952).**

*Deux nus debout.*  
Huile sur panneau.  
Signé en bas à droite.  
100 x 70 cm.

600 / 800 €

**242. MARCEL DYF (1899-1985)**

*Les Saintes Maries.*  
Huile sur toile.  
Signé et situé en bas à droite.  
38 x 46 cm.  
Craquelures.

800 / 1 000 €

**243. ÉMILE MENETRIER (1893-1980).**

*Ruelle ombragée.*  
Aquarelle sur papier.  
Signé en bas à gauche.  
A vue : 39 x 53 cm.

50 / 100 €

**244. ÉCOLE MODERNE (XX<sup>ème</sup> s.).**

*Personnages.*  
Mine de plomb sur reproduction d'une œuvre de Julius Bissier.  
20 x 21 cm.

50 / 100 €

**246. PIERRE COMBET DESCOMBES (1885-1966).**

*Nu (étude).*  
Fusain et lavis d'encre sur papier.  
Cachet de la signature en bas à gauche.  
A vue : 32,5 x 23 cm.

100 / 200 €

247





**248. SCHLICHTING (XX<sup>ème</sup> s.).**

*L'adoration des mages.*

Huile sur Isorel.

Signé en bas à droite.

60 x 51 cm.

150 / 200 €

**249. GIULIO VITTINI (1888-1968).**

*Discussion entre femmes, 1955.*

Huile sur isorel.

Signé, daté en bas à gauche.

81 x 100 cm.

400 / 500 €

**250. LOUIS BERTHOMME-SAINT-ANDRE (1905-1977).**

*Le peignoir bleu, 1950.*

Huile sur toile.

Signé en bas à droite.

Titré, daté au dos.

60 x 38 cm.

500 / 600 €

**253. EUGÈNE PAUL DIT GEN PAUL (1895-1975),** signé sous le pseudonyme de Paul TRELADE.

*Le moulin rouge la nuit.*

Aquatinte sur vélin.

Signé en bas à droite.

Titré en haut à gauche.

A vue : 17,5 x 24 cm.

80 / 100 €



250



253

**254. MILIVOJ UZELAC (1897-1977).**

*Nu de dos, allongé (vers 193).*

Huile sur toile.

Signé en bas à droite.

51 x 109 cm.

3 000 / 5 000 €



**255. EUGÈNE PAUL DIT GEN-PAUL (1895-1975).**

*Violoniste.*

Huile sur toile.

Signé en bas à droite.

Contresigné au dos.

92 x 65 cm.

Un certificat de Maurice Combe, directeur de la Galerie de la Présidence, en date du 15 mars 1972 sera remis à l'acquéreur. La Galerie de la Présidence date l'œuvre de 1936.

Né dans le quartier effervescent de Montmartre, d'une mère brodeuse et d'un père musicien de cabaret, la vie artistique de Gen-Paul est marquée de plusieurs drames. La mort de son père, alors qu'il n'a que dix ans, et surtout l'éclatement de la guerre qui le marquera dans son corps et dans son esprit. S'il s'imprègne des influences des artistes montmartrois comme Vlaminck, le véritable choc artistique de Gen-Paul est à chercher dans le passé. C'est en effet les maîtres espagnols et plus particulièrement Goya et Le Greco qui vont le bouleverser. Il y puise de quoi nourrir une peinture passionnée et expressive. Ce violoniste rejoint l'un des thèmes souvent exploités par l'artiste, celui des musiciens. C'est pour lui l'occasion de rendre le rythme vibrant du jeu. La matière est épaisse et généreuse, le geste vif, la palette éclatante. Tout concourt à cet expressionnisme du mouvement qui fera son succès.

7 000 / 10 000 €



**256. BERNARD BUFFET (1928-1999).**

*Verre et feuille de figuier*, 1950.

Huile sur toile.

Signé, daté en haut à droite.

50 x 65 cm.

Trace de tampon illisible au dos de l'œuvre.

Un très petit manque de matière picturale en haut.

Reproduit dans le catalogue raisonné de l'œuvre peint, volume I, 1943-1953, p.177.

Un certificat d'authenticité de Maurice Garnier, en date du 29 novembre 1973 sera remis à l'acquéreur.

Nous remercions la Galerie Maurice Garnier pour tous les renseignements aimablement indiqués sur cette œuvre.

30 000 / 50 000 €



**257. GEORGES PAPANDREOU (NÉ VERS 1910- ?).**

*Nature morte sur la nappe à carreaux.*

Huile sur panneau.  
Signé en bas à droite.  
54 x 65 cm.

100 / 200 €

**264. PIERRE GRISOT (1911-1995).**

*La maison entre les arbre.*

Huile sur toile.  
Signé en bas à gauche.  
54 x 46 cm.

500 / 700 €

**258. ÉMILE DIDIER (1890-1965).**

*Rue de Trion à Lyon, 1940.*

Huile sur toile.  
Signé, daté en bas à droite.  
Titre au dos.  
54 x 65 cm.

200 / 300 €

**265. PIERRE GRISOT (1911-1995).**

*La lecture en marchant.*

Huile sur toile.  
Signé en bas à gauche.  
54 x 46 cm.

500 / 700 €

**259. MAURICE MARTIN (1894-1978).**

*La route enneigée.*

Huile sur toile.  
Signé en bas à droite.  
Titre au dos.  
69 x 48 cm.

300 / 400 €

**266. PIERRE GRISOT (1911-1995).**

*La toilette.*

Huile sur toile.  
Signé en bas à gauche.  
61 x 50 cm.

500 / 700 €

**260. RENÉ BAUMER (1906-1982).**

*Le Barbare, 1942.*

Bronze à patine ocre foncé.  
Signé, titré, daté et justifié HCI/II en bas sur la base.  
Porte le cachet du fondeur en bas sur la base.  
H. 27 x L. 30 cm.

350 / 500 €

**267. PIERRE GRISOT (1911-1995).**

*Grand bouquet.*

Huile sur toile.  
Signé en bas à gauche.  
81 x 65 cm.

500 / 700 €

**261. RENÉ BAUMER (1906-1982).**

*Le catcheur, 1942.*

Bronze à patine verte.  
Signé « René Ramage ».  
Daté et situé Lyon en bas sur la base.  
Porte le cachet du fondeur et justifié HCI/I au dos sur la base.  
H. 45 cm.

750 / 1 000 €

**262. RENÉ BAUMER (1906-1982).**

*Le toréador, 1955.*

Bronze à patine verte.  
Signé et daté en bas sur la base.  
Justifié E.A. 1/4 sur la base.  
H. 40 cm.

250 / 350 €

**263. PIERRE GRISOT (1911-1995).**

*Fleurs.*

Huile sur toile.  
Signé en bas à droite.  
54 x 46 cm.

500 / 700 €

267





**267 bis. FERNAND LEGER (1881-1955).**

*Rimbaud*, 1948.

Encre et gouache sur papier vélin.

Signé, daté en bas à droite.

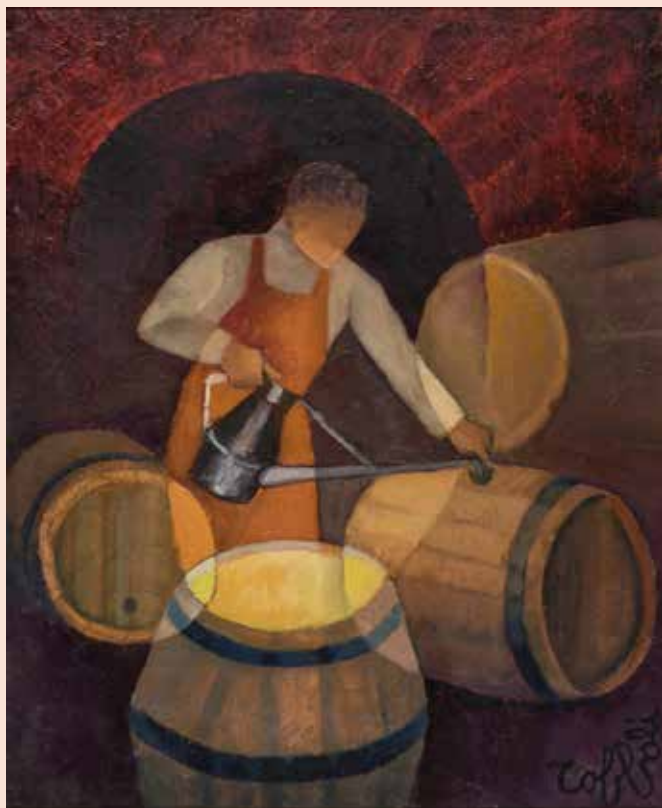
Titré en bas au milieu.

Au dos : inscription manuscrite datée 1949 certifiant l'œuvre par Louis Grosclaude, éditeur accompagnée du cachet humide de celui-ci.

42,5 x 34,5 cm.

Déchirures sur la partie gauche (restaurations anciennes).

8 000 / 12 000 €



268

**268. LOUIS TOFFOLI (1907-1999).**

*Le mouillage.*

Huile sur toile.

Signé en bas à droite.

Titré et porte le numéro 4683 au dos.

73 x 60 cm.

2 000 / 3 000 €

**269. LOUIS TOFFOLI (1907-1999).**

*Les trois joueurs.*

Huile sur toile.

Signé en bas à droite.

Titré et numéroté 4963 au dos.

60 x 73 cm.

1 500 / 2 500 €

**270. LOUIS TOFFOLI (1907-1999).**

*Vendanges en Bourgogne, 1968.*

Huile sur toile.

Signé en bas à droite.

Titré, daté au dos.

65 x 54 cm.

4 000 / 6 000 €

**271. LOUIS TOFFOLI (1907-1999).**

*Espadelada.*

Huile sur toile.

Signé en bas à droite.

Au dos : empreinte de Toffoli, titré et porte le numéro 4345.

73 x 50 cm.

2 000 / 3 000 €

**272. LOUIS TOFFOLI (1907-1999).**

*Poissons sur le grill.*

Lithographie en couleur sur papier.

Signé en bas à droite.

Justifié Epreuve d'artiste en bas à gauche.

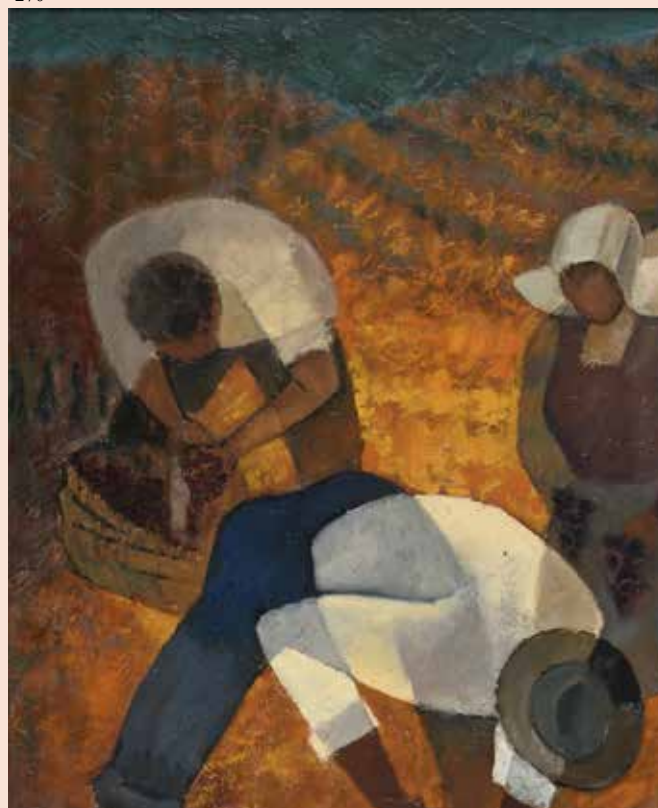
44 x 51 cm à vue.

50 / 100 €

269



270



271





274

**273. LUCIEN FONTANAROSA (1912-1975).**

*Jeune Bacchus.*

Huile sur toile.

Signé en bas à droite.

46 x 54 cm.

300 / 500 €

**274. LUCIEN FONTANAROSA (1912-1975).**

*L'enfant aux raisins.*

Huile sur toile.

Signé en bas à droite.

46 x 54 cm.

300 / 500 €

**275. FRANÇOIS-CHARLES BEREZIAT (1888-1977).**

*Automne sur la Saône.*

Huile sur carton.

Signé en bas à gauche.

58 x 89 cm.

60 / 120 €

**276. HENRY MAURICE D'ANTY (1910-1998).**

*Troïka.*

Huile sur toile.

Signé en bas à gauche.

Contresigné, titré et certifié par l'artiste au dos.

46 x 55 cm.

400 / 600 €

276



282

**277. HENRI MAURICE D'ANTY (1910-1998).**

*Fleurs.*

Huile sur toile.

Signé en bas à gauche.

54 x 46 cm.

100 / 200 €

**278. ÉCOLE MODERNE (XX<sup>ème</sup> s.).**

*Fleurs.*

Gouache sur papier, étude pour soierie.

Cachet humide Bianchini-Férier en bas à gauche.

A vue : 28 x 30 cm.

150 / 300 €

**279. ÉCOLE MODERNE (XX<sup>ème</sup> s.).**

*Feuilles.*

Gouache sur papier, étude pour soierie.

Cachet humide Bianchini-Férier en bas à gauche.

A vue : 66 x 46 cm.

150 / 300 €

**280. PIERRE GRISOT (1911-1995).**

*Dans le jardin fleuri.*

Huile sur toile.

Signé en bas à gauche.

46 x 54 cm.

500 / 700 €

**281. EMMANUEL BELLINI (1904-1989).**

*Scène champêtre.*

Huile sur toile.

Signé en bas à droite.

Contresigné et titré au dos.

60 x 73 cm.

Porte au dos l'étiquette de la galerie Paul Pétridès, Paris.

400 / 600 €

**282. EMMANUEL BELLINI (1904-1989).**

*Port de Cannes.*

Huile sur toile.

Signé en bas à droite.

Contresigné et titré au dos.

33 x 46 cm.

Porte au dos l'étiquette de la galerie Paul Pétridès, Paris.

300 / 500 €



283

**283. YVES BRAYER (1907-1990).**

*Danseuses et guitaristes, Grenade, 1962.*  
Encre et lavis d'encre de Chine sur papier.  
Signé en bas à droite.  
A vue : 41 x 37,5 cm.

Reproduit dans le livre Yves Brayer ou le pas espagnol par Armand Lanoux, Editions d'Art de Francony 1975 en page 56 sous le nom «Danse Gitane».  
Nous remercions M. Olivier Brayer qui nous a confirmé que notre oeuvre est bien répertoriée dans ses archives sous le n°B0071

400 / 600 €

**284. YVES BRAYER (1907-1990).**

*Cheval de trait dans les vignes.*  
Aquarelle sur papier.  
Signé en bas à gauche.  
38 x 52 cm à vue.

300 / 600 €

**285. RAOUL PRADIER (1929-2017).**

*Les jonquilles, 1958.*  
Huile sur toile.  
Signé et daté en bas à droite.  
46 x 38 cm.

Au dos, étiquette de la Galerie Romanet, Paris. 120 / 180 €

**286. ANDRÉ MARCHAND (1907-1997).**

*Solitude du taureau (delta du Rhône).*  
Huile sur toile.  
Signé en bas à droite.  
Contresigné et titré au dos.  
81 x 100 cm.

Porte au dos une étiquette de la Galerie de la Présidence, Paris.  
600 / 1 000 €

286



**287. MARC CHAGALL,(1887-1985) , D'APRÈS.**

*Paysage avec femme et oiseau.*  
Lithographie en couleur.  
Signé en bas à droite. Numéroté XXX/60 en bas à gauche.  
A vue : 31 x 26 cm.  
Légère insolation.

60 / 120 €

**288. LEONOR FINI (1907-1996).**

*Carmilla* (roman fantastique de Joseph Sheridan LE FANU (1814-1873), paru en 1872).  
Recueil de 15 lithographies en couleur sur Arches et 8 sérigraphies en couleur sur Arches, toutes signées par l'artiste et numérotées 107/297.  
Edition Alsparck, New York et Ariane Lancell, 1983.  
Justifié et numéroté par l'artiste en fin d'ouvrage.  
L'ensemble, avec le texte imprimé sur Arches, dans son emboîtement carton recouvert de tissu velours imprimé en lettres dorées.  
47 x 60 x 6 cm.

600 / 800 €

**289. LÉONOR FINI (1907-1996).**

*Visage.*  
Aquarelle sur papier.  
Signé en bas à droite.  
48 x 37 cm à vue.

400 / 600 €

**290. LEONOR FINI ( 1907-1996).**

*Double portrait (homme et femme).*  
Eau-forte sur papier japon.  
Signé en bas à droite.  
Justifié E.A. en bas à gauche.  
A vue : 17 x 11 cm.

80 / 120 €

289







**291. PABLO PICASSO (1881-1973).**

*Chouette*, 1969.

Céramique avec glacis peints, brun, noir et blanc.

Inscription gravée sous la base : Edition Picasso Madoura, 53/250.

Deux empreintes à l'intérieur sur les côtés de la base :

Edition Madoura.

Madoura.

H : 28,5 cm.

Un éclat sous la base.

Référence bibliographique : RAMIE, Picasso catalogue de l'oeuvre céramique 1947-71, Paris, 1988, n°604.

Provenance : acquis par l'actuel propriétaire le 8 août 1969 à la Galerie Madoura, 81 rue d'Antibes, Cannes.

**6 000 / 8 000 €**

298

**292. ROBERT PERNIN (1895-1975).**

*Village en montagne.*  
Gouache sur papier.  
48 x 38,5 cm.

100 / 200 €

**293. ROBERT PERNIN (1895-1975).**

*Vue d'étang avec une écluse.*  
Huile sur carton.  
Signé en bas à droite.  
A vue : 22,5 x 29 cm.

50 / 100 €

**294. ROBERT PERNIN (1895-1975).**

*Paysage fleuri.*  
Gouache sur papier.  
Signé en bas à droite.  
A vue 37 x 49 cm.

200 / 300 €

**295. ROBERT PERNIN (1895-1975).**

*Paysage italien.*  
Gouache sur papier.  
Porte le cachet de la signature en bas à droite.  
32 x 50 cm.

80 / 120 €

**296. ROBERT PERNIN (1895-1975).**

*Composition abstraite (paysage).*  
Gouache sur papier.  
Signé en bas à droite.  
A vue : 34,5 x 46 cm.

200 / 300 €

**297. ROBERT PERNIN (1895-1975).**

*Composition.*  
Gouache sur papier.  
Signé en bas à droite  
A vue : 19,5 x 14 cm.

80 / 120 €

**298. ROBERT PERNIN (1895-1975).**

*Elément abstrait.*  
Gouache sur papier.  
Signé en bas à droite.  
A vue 37 x 29 cm.

200 / 300 €

**299. ROBERT PERNIN (1895-1975).**

*Composition abstraite.*  
Gouache sur papier.  
Porte le cachet de la signature en bas à droite.  
49 x 32 cm.

200 / 300 €

**300. ROBERT PERNIN (1895-1975).**

*Composition pointilliste.*  
Gouache sur papier.  
Porte le cachet de la signature en bas à droite.  
A vue 29 x 36,5 cm.

150 / 300 €

299

**301. PIERRE LAFFILLE (1938-2011).**

*Portrait de femme au châle bleu.*  
Huile sur toile.  
Signé en bas à droite.  
Contresigné au dos.  
100 x 65 cm

200 / 400 €

**302. PIERRE LAFFILLE (1938-2011).**

*Portrait de femme en profil.*  
Huile sur toile.  
Signé en bas à droite.  
46 x 38 cm.

150 / 300 €

**303. ANNETTE OLLIVARY (1926-2012).**

*Un jour Virginie alla par-delà les montagnes...*  
Huile sur toile.  
Signé en bas à gauche.  
67 x 81 cm.  
Porte au dos une étiquette de la Galerie Romanet, Paris.

400 / 600 €

**304. ANNETTE OLLIVARY (1926-2012).**

*Ainsi se passa leur enfance, 1962.*  
Huile sur toile.  
Signé et daté en bas à gauche.  
Titre au dos.  
65 x 81 cm.

600 / 800 €

304





**305. LÉOPOLD SURVAGE (1879-1968).**

*Rythmes dans un paysage*, 1968.

Huile sur toile.

Signé et daté en bas à droite.

54 x 65 cm.

Un certificat de Germaine Survage en date du 28 janvier 1970  
sera remis à l'acquéreur.

5 000 / 8 000 €



306

**308. EDOUARD GOERG (1893-1969).**

*Promenade*, 1945.  
Encre sur papier.  
Signé, daté en bas à droite.  
32 x 24 cm.

150 / 250 €

**310. EDOUARD JOSEPH GOERG (1893-1969).**

*Le printemps fleuri*, 1950.  
Huile sur toile.  
Signé en bas à droite.  
Contresigné, titré, daté au dos.  
81 x 65 cm.

1 500 / 2 000 €

**306. EDOUARD GOERG (1893-1969).**

*Le chasseur et la cueilleuse de fleurs*, 1957.  
Huile sur toile.  
Signé en bas à droite.  
Contresigné, titré et daté au dos.  
73 x 60 cm.

1 500 / 2 000 €

**307. EDOUARD GOERG (1893-1969).**

*Au café*.  
Fusain sur Arches.  
Signé en bas à gauche.  
32 x 24 cm.

150 / 250 €



310

**311. ANDRÉ BONNAMOUR (1900-1985).**

*Le pont.*

Aquarelle sur papier.  
Signé en bas à droite.  
A vue : 26 x 35 cm.

50 / 80 €

**312. ANDRÉ BONNAMOUR (1900-1985).**

*Clocher en Beaujolais.*

Gouache sur papier.  
Signé en bas à gauche.  
A vue : 16,5 x 26,5 cm.

50 / 80 €

**313. MARCEL GROMAIRE (1892-1971).**

*Nu debout.*

Encre sur papier.  
Porte le cachet de la signature en bas à droite.  
34 x 25 cm.

Au dos, cachet de la signature apposé par le fils de l'artiste,  
François Gromaire. 300 / 500 €

**314. CORNEILLE (1922-2010).**

*Personnage, 1950.*

Encre de Chine sur papier.  
Signé, daté en bas à droite.  
A vue : 21 x 18 cm.

Au dos de l'encadrement, une dédicace de Natacha Corneille,  
veuve de l'artiste, datée 2011. 800 / 1 000 €

**315. CORNEILLE (1922-2010).**

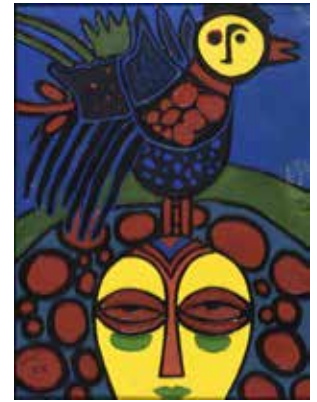
*La chevelure rouge.*

Bas-relief en plâtre peint.  
Signé et numéroté II/X en bas à gauche.  
78 x 58 cm.

800 / 1 000 €



314



315

**316. LE PHO (1907-2001).**

*Fleurs.*

Lithographie en couleurs sur vélin.  
Signé en bas à droite.  
Numéroté 34/175 en bas à gauche.  
75 x 53 cm.

Un certificat de la société anonyme des Éditions d'art de Francony,  
en date du 12/12/1966 accompagne l'œuvre. 300 / 500 €

**317. HENRI LACHIEZE-REY (1927-1974).**

*La place animée à Lyon, 1957.*

Huile sur toile.  
Signé, daté en haut à gauche.  
46 x 54 cm.

4 500 / 5 500 €



317



318



319

**318. ANTOINE CHARTRES (1903-1968).**

*Paysage provençal.*

Huile sur toile.

Signé en bas à droite.

65 x 92 cm.

1 200 / 1 500 €

**319. FRANZ PRIKING (1929-1979).**

*Bouquet blanc.*

Huile sur toile.

Signé en haut à gauche.

65 x 50 cm.

300 / 500 €

**320. FRANZ PRIKING (1929-1979).**

*Bouquet sur fond mauve.*

Huile sur toile.

Signé en haut à droite.

65 x 54 cm.

300 / 500 €

**321. FRANZ PRIKING (1929-1979).**

*Paysage.*

Huile sur toile.

Signé en haut à gauche.

86 x 116 cm.

Accidents.

500 / 600 €

**322. ERIC SCHMID (1908-1984).**

*Façade, 1963.*

Huile sur toile.

Signé et daté en bas à droite.

50 x 73 cm.

600 / 800 €

**323. ERICH SCHMID (1908-1984).**

*Toits et clocher, 1961.*

Aquarelle sur papier.

Signé, daté en bas à droite.

32 x 50 cm.

80 / 150 €

**324. ERICH SCHMID (1908-1984).**

*Les poissons.*

Pastel gras sur papier.

Signé en haut à gauche.

A vue : 13 x 15 cm.

50 / 100 €

**325. MARCEL SAIN-JEAN (1914-1994).**

*La baie des Anges.*

Aquarelle sur papier.

Signé en bas à droite.

23 x 31 cm.

On y joint une autre aquarelle de Marcel SAINT-JEAN :

Village provençal.

Signé et situé en bas à droite.

23 x 31 cm.

100 / 200 €



321



322



327

**326. JEAN JANSEM (1920-2013).**

*Femme au fichu rouge, assise, de dos.*  
Aquaretinte.  
Signé en bas à droite.  
Numéroté 55/120 en bas à gauche.  
A vue : 75 x 56 cm.

200 / 300 €

**327. ROGER CHAPELAIN-MIDY (1904-1992).**

*Les tulipes rouges.*  
Huile sur toile.  
Signé en bas à gauche.  
Titre au dos.  
81 x 60 cm.

800 / 1200 €

**328. ROGER CHAPELAIN-MIDY (1904-1992).**

*Nature morte aux raisins.*  
Lithographie en couleur sur vélin.  
Signé en bas à droite.  
Justifié en bas « Epreuve d'artiste » et numéroté 44/50.  
A vue : 56 x 46 cm. 50 / 100 €

**329. ANDRÉ LANSKOY (1902-1976).**

*Sans titre.*  
Huile sur toile.  
Initiales en haut à gauche.  
14,5 x 18 cm 2 000 / 3 000 €

**330. ANDRÉ LANSKOY (1902-1976).**

*Sans titre, 1968.*  
Lithographie en couleurs sur vélin.  
Signé et daté en bas à droite.  
Numéroté 31/75 en bas à gauche.  
A vue : 69 x 45 cm. 80 / 150 €

**331. JEAN HUGON (1919-1990).**

*Paysage de Mauriac, 1957.*  
Huile sur toile.  
Signé en bas à droite.  
Contresigné, titré et daté au dos.  
24 x 33 cm. 50 / 100 €

**332. JEAN CHEVALIER (1906-1993).**

*Composition, 1953.*  
Aquarelle sur papier.  
Signé et daté en haut à droite.  
46,5 x 64 cm. 80 / 120 €



329



333

**333. JEAN CHEVALIER (1913-2002).**

*Sans titre*, 1980.  
Acrylique sur toile.  
Signé, daté au dos.  
45 x 80 cm.

150 / 300 €

**334. JEAN CHEVALIER (1913-2002).**

*Le pont*, 1962.  
Huile sur toile.  
Signé, daté en bas à droite.  
Titre, daté au dos.  
76 x 57 cm.

150 / 300 €

**335. JEAN CHEVALIER (1913-2002).**

*Composition*, 1983.  
Dessin aux crayons et gouache sur papier.  
Signé, daté en bas à droite.  
65 x 50 cm.

50 / 100 €

**336. R. MESNIL (XX<sup>ème</sup>).**

*Paysage*.  
Huile sur panneau.  
Signé en bas à droite.  
54 x 72 cm.

50 / 100 €

**337. YVES-JEAN COMMERE (1920-1986).**

*Rochers en bord de mer*.  
Huile sur toile.  
Signé en bas à droite.  
38 x 46 cm.  
Accidents.

80 / 100 €

**338. MICHEL CIRY (1919-2018).**

*Nature morte aux citrons*, 1955.  
Huile sur toile.  
Signé, daté en bas à gauche.  
33 x 41 cm.

150 / 300 €

**339. CLAUDE WEISBUCH (1927-2014).**

*Autoportrait*.  
Huile sur toile.  
Signé en bas à droite.  
Au dos étiquette de la Galerie Taménaga Paris.  
54 x 46 cm.

1 000 / 1 500 €

**340. CLAUDE WEISBUCH (1927-2014).**

*Rembrandt*.  
Eau forte sur papier.  
Signé en bas à droite.  
Numéroté 6/50 en bas à gauche.  
A vue : 73 x 54 cm.

80 / 120 €

339



**341. CLAUDE WEISBUCH (1927-2014).**

*Le cavalier*.  
Eau forte sur papier.  
Signé en bas à droite.  
Numéroté 198/250 en bas à gauche.  
21,5 x 26 cm.

50 / 100 €

**342. CLAUDE WEISBUCH (1927-2014).**

*Cavalier*.  
Fusain sur papier vélin.  
Signé en bas à droite.  
A vue : 54 x 73 cm.

300 / 400 €

**343. CLAUDE WEISBUCH (1927-2014).**

*Violoncelliste*.  
Mine de plomb et gouache sur papier bistre.  
Signé en bas à droite.  
A vue : 24 x 31 cm.

150 / 300 €

**344. CLAUDE WEISBUCH (1927-2014).**

*Cavalier*.  
Lithographie en couleur sur vélin.  
Signé en bas à droite.  
Numéroté 233/250 en bas à gauche.  
A vue : 26 x 36 cm.

100 / 200 €

342







345

**345. PIERRE AMBROGIANI (1907-1985).**

*Nature morte au vase bleu.*

Huile sur toile.

Signé en bas à droite.

Titré au dos.

Cachet humide de la galerie Paul Amboise, Paris, au dos.

73 x 60 cm.

1 000 / 1 500 €



346

**346. PIERRE AMBROGIANI (1907-1985).**

*Nature morte aux raisins.*

Huile sur toile.

Signé en bas à gauche.

Contresigné, titré au dos.

55 x 46 cm.

1 000 / 1 500 €



347

**347. BERNARD LORJOU (1908-1986).**

*Nature morte.*

Huile sur toile.

Signé en bas à droite.

54 x 65 cm.

1 000 / 1 500 €

**348. BERNARD LIGNON (NÉ EN 1928).**

*Le clown à la rose.*

Huile sur toile.

Signé en bas à droite.

60 x 30 cm.

300 / 500 €

**349. JEAN KEVORKIAN (NÉ EN 1933).**

*Locronan.*

Huile sur toile.

Signé en bas à droite.

Contresigné, titré au dos.

46 x 38 cm.

400 / 600 €



349



352



354

**350. RENÉ MICHALLON (1928-2009).**

*Homard et crabe.*  
Huile sur Isorel.  
Signé en haut à droite.  
33 x 55 cm.

50 / 100 €

**351. MARKO STUPAR (1936-2021).**

*La colonne Morris.*  
Huile sur toile.  
Signé en bas à droite.  
24,5 x 16 cm.

200 / 300 €

**352. MAURICE STOPPANI (1921-2014).**

*Intérieur orangé, 1964.*  
Huile sur toile.  
Signé en bas à gauche.  
Contresigné, titré et daté au dos.  
74 x 49,5 cm.

300 / 400 €

**353. MAURICE STOPPANI (1921-2014).**

*Lumière d'été.*  
Huile sur toile.  
Signé en bas à gauche.  
Contresigné et titré au dos.  
60 x 73 cm.

400 / 600 €

353



**354. MAURICE STOPPANI (1921-2014).**

*Rochermaure (Ardèche).*  
Huile sur toile  
Signé en bas à droite.  
Contresigné et titré au dos.  
60 x 73 cm.

300 / 400 €

**355. MAURICE STOPPANI (1921-2014).**

*Lys et soleil.*  
Huile sur isorel.  
Signé en bas à droite.  
Contresigné et titré au dos.  
55 x 46 cm.

150 / 300 €

**356. MAURICE STOPPANI (1921-2014).**

*Scène d'intérieur, 1968.*  
Huile sur toile.  
Signé en haut à droite.  
Contresigné et daté au dos.  
81 x 53 cm.

200 / 300 €

**357. MAURICE STOPPANI (1921-2014).**

*Espagne (Sud de l'Andalousie).*  
Huile sur toile.  
Signé en bas à droite.  
Contresigné et titré au dos.  
54 x 73 cm.

200 / 300 €

**358. MAURICE STOPPANI (1921-2014).**

*Vieux garages, 1962.*  
Huile sur toile.  
Signé en bas à gauche.  
Contresigné, titré, daté au dos.  
46 x 55 cm.

150 / 300 €

**359. CHANTAL LANVIN (1929-2013).**

*Concert au jardin.*  
Encre et crayon de couleur sur papier.  
Signé en bas à droite.  
A vue : 49 x 63 cm.

150 / 300 €

**360. CHANTAL LANVIN (1929-2013).**

*La coquette au miroir.*  
Mine de plomb sur papier.  
Signé en bas à gauche.  
A vue : 49 x 64 cm.

150 / 300 €



364

**361. ANDRÉ TURCO (1913- ?).**

*Paysage.*

Huile sur toile.

Signé en bas à droite.

54 x 73 cm.

300 / 400 €

**362. SERGUEÏ BABKOV (NÉ EN 1920).**

*Modèle nu, 1964.*

Huile sur carton.

Signé en bas à droite.

69 x 49 cm

300 / 500 €

**363. PAUL GEORGES KLEIN (1909-1994).**

*Paysage aux cyprès.*

Huile sur toile.

Signé en bas à droite.

54 x 81 cm.

200 / 400 €

**364. PIERRE CORNU (1895-1996).**

*Femme au chapeau noir.*

Huile sur toile.

Signé en bas à droite.

92 x 73 cm.

1 500 / 2 000 €

**365. HENRI-ANDRÉ MARTIN (1918-2004).**

*Modèle nu assis.*

Huile sur toile.

Signé en bas à gauche.

45 x 33 cm.

400 / 500 €

**366. GEORGES BORGEAUD (1914-1998).**

*Plage à La Baule, 1962.*

Huile sur toile.

Signé, daté en bas à droite.

Contresigné, situé et daté au dos.

73 x 92 cm.

500 / 600 €



365



366



367

**367. JACQUES YANKEL (1920-2020).**

*Port, 1970.*

Huile sur toile.

Signé en haut à gauche.

Contresigné, daté au dos.

33 x 41 cm.

600 / 800 €



373

**368. CH. DERNAUCOURT (XX<sup>ème</sup>)**

*Propriété entre les arbres*, 1978

Huile sur carton

Signé et daté en bas à droite

A vue: 74 x 107 cm.

80 / 150 €

**369. PHILIPPE COGNEE (NÉ EN 1957).**

*Une ferme*, 1979 (?).

Encre sur papier.

Signé et daté en bas à droite.

A vue : 34 x 51 cm.

100 / 200 €

**370. ÉCOLE MODERNE DU MILIEU DU XX<sup>ème</sup> s.**

*Au marché.*

Huile sur carton.

Signé en bas à gauche.

35 x 22 cm.

50 / 100 €

**371. ABDEL-WAHAB MORSI (NÉ EN 1931).**

*Personnage*, 1965-1970.

Huile sur carton.

Signé et daté en bas à gauche.

46 x 34 cm.

150 / 300 €

**372. ABDEL-WAHAB MORSI (NÉ EN 1931).**

*Nubienne*, 1971.

Aquatinte sur papier.

signé et daté en bas à gauche dans la marge.

Justifié 15/06 en bas à droite.

50 x 35 cm.

50 / 100 €

**373. ABDEL-WAHAB MORSI (NÉ EN 1931).**

*Adoration d'une reine.*

Huile sur toile collé sur carton.

Signé en bas au centre.

A vue : 25 x 61 cm.

150 / 300 €

**374. ABDEL-WAHAB MORSI (NÉ EN 1931).**

*Les jumelles*, 1976.

Eau-forte sur papier.

Signé en bas à gauche.

Justifié E.X. en bas à droite.

44 x 34 cm.

50 / 100 €

**375. ROSE PAPASIAN (1935-1987).**

*Figure*, 1963.

Encre sur papier vélin.

Signé et daté en bas à droite.

31 x 21 cm.

30 / 60 €

**376. ROSE PAPASIAN (1935-1987).**

*Composition.*

Encre de Chine sur papier vélin.

Signé en bas à droite.

25,5 x 21,5 cm.

30 / 60 €



377

**377. JEAN COUTY (1907-1991).**

*Bateaux dans la gare d'eau de Vaise.*

Huile sur toile.

Signé en bas à droite.

Contresigné au dos.

65 x 54 cm.

1 500 / 2 500 €

**378. LOUIS RENARDAT-FACHE (1948-2020).**

*Les toits de Lyon.*

Huile sur toile.

Signé en bas à droite.

54 x 65 cm

300 / 500 €

378





379

**379. SIMONE GAMBUS (1928-2015).**

*Sous les arbres*, 196 ?.

Huile sur carton.

Signé, daté en bas à droite.

60 x 81 cm.

Provenance : Fondation Renaud, Lyon.

300 / 500 €

**380. ÉCOLE DU XX<sup>ème</sup> s. (SIGNÉ CF).**

*Fenêtre sur Lyon*, 1953.

Eau-forte.

Signé, daté en bas à droite.

A vue : 32 x 24 cm.

50 / 100 €

**381. JEAN FUSARO (1925).**

*Le jet d'eau*.

Huile sur toile.

Signé en bas à droite.

Contresigné et titré au dos.

50 x 65 cm.

2 000 / 3 000 €

382



**382. JEAN FUSARO (1925).**

*Le marché couvert*.

Pastel sur papier.

Signé en bas à droite.

A vue : 30 x 47 cm.

500 / 700 €

**383. GEORGES DAMIN (1942).**

*Place parisienne*.

Huile sur toile.

Signé en bas à gauche.

24,5 x 31,5 cm.

150 / 300 €

**384. JACQUES TRUPHEMUS (1922-2017).**

*La charrette dans la remise*, 1979.

Aquarelle sur papier fin.

Signé et daté en bas à droite.

A vue : 18 x 17,5 cm.

850 / 900 €



381



390



391

**385. MARCEL MOULY (1918-2008).**

*La théière noire*, 1976.  
Aquarelle sur papier.  
Signé, daté en bas à droite.  
A vue : 21 x 31 cm.

400 / 800 €

**386. JEAN-CLAUDE FONTANA (NÉ EN 1952).**

*Reflets dans le lac*, 1989.  
Huile sur toile.  
Signé et daté en bas à droite.  
Dimensions

50 / 100 €

**387. ECOLE CONTEMPORAINE.**

*A Venise*, 1986.  
Technique mixte sur carton.  
Signé et daté en bas à droite.  
50 x 80 cm.

150 / 300 €

**388. YVONNE CHEFFER-DELOUIS (1910-2003).**

*La cueillette*.  
Gouache sur papier.  
Signé en bas à droite.  
A vue : 31 x 22 cm.

80 / 120 €

**389. GASTON SEBIRE (1920-2001).**

*Scène de plage à Luc-sur-Mer*.  
Huile sur toile.  
Signé en bas à gauche.  
Titre au dos.  
38 x 56 cm.

300 / 500 €

**390. JEAN RIGAUD (1912-1999).**

*Venise canal San Marco*, 1991.  
Huile sur toile.  
Signé n bas à gauche.  
Contresigné, titré et daté au dos.  
33 x 46 cm.

600 / 800 €

**391. GÉRALD ANGELVIN (1972).**

*Les cerises au Imari*.  
Huile sur toile.  
Signé en bas à gauche et titré au dos.  
46 x 38 cm.

400 / 600 €

**392. ALICE KOHN (1902-1990).**

*Modèle endormi dans l'atelier*.  
Huile sur toile.  
Signé en bas à gauche.  
60 x 73 cm.

150 / 300 €

**393. LIONEL VERGETAS (1912- ?).**

*Embouchure sur le port*, 1964.  
Huile sur toile.  
Signé, daté en bas à droite.  
60 x 91 cm.  
Petits accidents en superficie.

200 / 300 €

**394. LIONEL VERGETAS (1912- ?).**

*Le vendeur de fleurs*.  
Huile sur papier collé sur panneau.  
Signé en bas à gauche.  
64 x 49 cm.

120 / 150 €

**395. HOBI (1939-1998).**

*Gondolier à Venise sur le rio dei greci*, 1974.  
Huile sur toile.  
Signé et daté en bas à droite.  
61 x 73 cm.

100 / 200 €

393





400



401

**396. MARCELLE GRATA (1903-1993) .**

*Evocation d'un paysage.*

Huile sur toile.

Signé en bas à droite.

46 x 55 cm.

80 / 120 €

**397. MAXIME DARNAUD (1931-2015).**

*Sans titre, 1975.*

Fusain sur papier vélin.

Signé, daté en bas à droite.

A vue : 64 x 49 cm.

80 / 120 €

**398. LEONARDO CREMONINI (1925-2010).**

*Sans titre, 1972.*

Lithographie en couleurs.

Signé, daté en bas à droite.

Justifié E.A. en bas à gauche.

67 x 50 cm.

50 / 100 €

**399. ALFRED MANESSIER (1911-1993).**

*Sans titre.*

Lithographie en couleurs.

Signé en bas à droite.

Numéroté 55/99 en bas à gauche.

54 x 75 cm.

50 / 100 €

**400. CLAUDE VENARD (1913-1999).**

*Grenouille musicienne.*

Huile sur papier collé sur toile.

Signé, dédié en bas à droite.

24 x 19 cm.

700 / 800 €

**401. JOSEPH LEVIN (1894-1979).**

*Composition.*

Gouache sur papier.

Signé en bas à gauche.

A vue : 39,5 x 21,5 cm.

300 / 400 €

**402. JOSEPH LEVIN (1894-1979).**

*Composition.*

Gouache sur papier.

Signé en bas à gauche.

A vue : 28,5 x 48 cm.

300 / 400 €

**403. JOSEPH LEVIN (1894-1979).**

*Composition (paysage).*

Technique mixte sur papier.

Signé en bas à gauche.

A vue : 34 x 59 cm.

150 / 250 €

**404. JOSEPH LEVIN (1894-1979).**

*Composition.*

Gouache sur papier.

Signé en bas à droite.

A vue : 28,5 x 48,5 cm.

100 / 200 €

**405. JOSEPH LEVIN (1894-1979).**

*Composition.*

Gouache sur papier.

Signé en bas à gauche.

A vue : 30 x 22 cm.

80 / 120 €

**406. JOSEPH LEVIN (1894-1979).**

*Sans titre.*

Gouache sur papier.

Signé en bas à droite.

A vue : 39 x 63 cm.

100 / 200 €



403



407

**407. PIERRE TAL-COAT (1905-1985).**

*Sans titre.*

Mine de plomb sur papier vergé.

Signé en bas à droite.

A vue : 22 x 27 cm.

Provenance :

Galerie Jacques Benador.

Galerie Guillon Laffaille.

Galerie Michel Guinle.

300 / 500 €

**408. RENÉ HAMIOT (1912-1975).**

*Robert Mitchum en Californie, 1969.*

Gouache sur papier.

Signé et daté en bas à droite.

A vue : 34,5 x 26 cm.

200 / 250 €

**409. RENÉ HAMIOT (1912-1975).**

*Mise au tombeau.*

Encre sur papier.

Signé en bas à droite.

A vue : 22 x 26 cm.

Historique : Exposition à la galerie Saint Georges, Lyon.

80 / 120 €

**410. JEAN HENRI SABY-VIRICEL DIT PHILIPPE  
ARTIAS (1912-2002).**

*Composition, 1969.*

Huile sur papier collé sur toile.

Signé et daté en bas à droite.

65 x 51 cm.

300 / 500 €

**411. JEAN HENRI SABY-VIRICEL DIT PHILIPPE  
ARTIAS (1912-2002).**

*Portrait en buste, 1966 (?).*

Huile sur toile.

Signé et daté en bas à droite.

81 x 40 cm.

300 / 500 €

**412. JEAN HENRI SABY-VIRICEL DIT PHILIPPE  
ARTIAS (1912-2002).**

*La danse.*

Sérigraphie en couleurs.

Signé en bas à droite.

Numéroté 76/100 en bas à gauche.

70 x 50 cm.

50 / 100 €



411

**413. JEAN HENRI SABY-VIRICEL DIT PHILIPPE  
ARTIAS (1912-2002).**

*Scène urbaine, 1981.*

Aquarelle sur papier.

Signé, daté en bas à droite.

70 x 50 cm.

80 / 120 €

**414. JEAN HENRI SABY-VIRICEL DIT PHILIPPE  
ARTIAS (1912-2002).**

*Couple, 1975-1976.*

Acrylique sur toile.

Signé et daté en haut à gauche.

46 x 54 cm.

300 / 500 €

**415. JEAN HENRI SABY-VIRICEL DIT PHILIPPE  
ARTIAS (1912-2002).**

*Nu débout, 1962.*

Huile sur toile.

Signé et daté en bas à droite.

81 x 40 cm.

300 / 500 €

**416. JEAN HENRI SABY-VIRICEL DIT PHILIPPE  
ARTIAS (1912-2002).**

*Portrait, 1975.*

Acrylique sur panneau aggloméré.

Signé et daté en bas à gauche.

26 x 22 cm.

100 / 200 €

**417. JEAN HENRI SABY-VIRICEL DIT PHILIPPE  
ARTIAS (1912-2002).**

*Composition, 1965.*

Aquarelle sur papier.

Signé et daté en bas à droite.

50 x 65 cm.

80 / 120 €

**418. JEAN HENRI SABY-VIRICEL DIT PHILIPPE  
ARTIAS (1912-2002).**

*Portrait.*

Sérigraphie en couleurs.

Signé en bas à droite.

Numéroté 4/100 en bas à gauche.

80 x 60 cm.

50 / 100 €

**419. IVAN ALECHINE (NÉ EN 1952)  
ET PIERRE ALECHINSKY (NÉ EN 1927).**

*Tapis et caries.*

Texte en deux volumes. Exemple HC 8 signé par l'auteur.

Illustré de 8 dessins et 8 lithographies en couleur de Pierre

Alechinsky, toutes signées et numérotées 8/15 HC. 24 x 17 cm.

L'ensemble dans son emboîtement en carton toilé. 500 / 600 €

414



415







**420. PIERRE ALECHINSKY (NÉ EN 1927).**

*Mes mots et leurs charges...*, 1970.

Technique mixte (texte imprimé et encre) sur papier calque en plusieurs feuillets (12) fixés sur panneau de bois avec papier collé en fond.

Signé, daté en bas à gauche, avec envoi.

L'ensemble : 116 x 76 cm.

6 000 / 8 000 €



**421. HASSAN EL GLAOUÏ (1924-2018).**

*Cavaliers marocains.*  
Huile sur carton.  
Signé en bas à droite.  
51 x 64,5 cm.

10 000 / 12 000 €



426

**422. EDOUARD PIGNON (1905-1993).**

*Sans titre*, 1967.  
Lithographie en couleurs.  
Signé, daté en bas à droite.  
Numéroté 79/250 en bas à gauche.  
50 x 65 cm.

50 / 100 €

**423. JEAN GUITTON (1901-1999).**

*Portrait*, 1971.  
Mine de plomb et crayon de couleur sur papier vélin.  
Signé, daté et dédicacé en bas à droite.  
A vue : 25,5 x 31,5 cm.  
Piqûres.

200 / 300 €

**424. FRANCISCO BORES (1898-1972).**

*Nus*.  
Eau-forte sur vélin.  
Signé en bas à droite.  
Numéroté 47/100 en bas à gauche.  
65 x 50 cm.

50 / 100 €

**425. CHARLES LAPICQUE (1898-1988).**

*Sans titre (paysage)*.  
Lithographie en couleurs.  
Signé en bas à droite.  
Numéroté 59/99 en bas à gauche.  
75 x 54 cm.

50 / 100 €

**426. MICHEL CADORET (1912-1985).**

*Sans titre*.  
Huile sur carton.  
Signé en bas à droite.  
42 x 29 cm.

300 / 400 €

**427. JEAN-ROBERT IPOUSTEGUY (1920-2006).**

*Épaule d'homme*, 1969.  
Graphite sur papier carton.  
Signé, daté en bas à droite.  
50 x 65 cm.

80 / 120 €

**428. JEAN EFFEL (1908-1982).**

Important ensemble de 213 œuvres sur papier (sujets politiques et de société) de la fin des années 60 - début des années 70.  
Encre ou mine de plomb ou collage sur papier perforé.  
Portent tous le cachet de la signature.  
Annotations pour certains au verso.  
Dim max : 30 x 24 cm.  
Salissures, insulations, oxydations.

1 500 / 2 000 €

**428 bis. ATTRIBUÉ À J.N. VOUTAY (XX<sup>ème</sup> s.).**

*L'arbre et le soleil*.  
Aquarelle sur papier.  
34 x 24 cm.

30 / 60 €



428

**429. RENÉ GRUAU (1909-2004).**

*Grand bouquet blanc*.  
Huile sur toile.  
Signé en bas à droite.  
92 x 73 cm.

3 000 / 3 500 €

**430. JEAN LAVAGNA (1919-2002).**

*Rue de Cadaquès*.  
Aquarelle sur papier.  
Signé et dédicacé en bas à droite.  
A vue : 60 x 44 cm.

200 / 300 €

**431. ATTILA BIRO DIT ATILA (1931-1987).**

*Deux personnages*, 1975.  
Pigments aquarellés sur Arches.  
Signé et daté en bas à droite.  
A vue : 89 x 61 cm.

100 / 200 €

**432. MARIANO HERNANDEZ (1926-2015).**

*Composition*, 1974.  
Pastel sur papier.  
Signé et daté en bas à droite.  
73 x 108 cm.

150 / 300 €



429



433

**433. RENÉ MARIA BURLET (1907-1994).**

*Basculement des pôles.*  
Huile sur toile.  
Signé en bas à droite.  
Contresigné et titré au dos.  
120 x 60 cm.

**800 / 1200 €**

Cette toile du peintre René-Maria BURLET qui date précisément du 25 juin 1991, a été réalisée à Chambéry, un an après que le couple eut quitté Lyon et l'atelier du Minotaure. L'artiste dont l'œuvre est entièrement inspirée par les tracés régulateurs et le nombre d'Or, intègre dans cet espace pictural une somme d'indices symboliques. Déchiffrer une toile de BURLET, c'est admettre qu'un monde au-delà du réel existe. Et que formes et couleurs agencées dans un certain ordre peuvent nous guider dans une réflexion profonde. Ici au centre, un homme est inséré dans un cercle en mouvement et semble entraîner la « bascule » de la composition, référence au titre de la peinture Basculement des Pôles. Le rayonnement des couleurs et de la lumière prend sa source au cœur même de ce personnage qui semble à la fois illuminé, irradié. Ce triangle dynamique et lumineux attire notre regard vers le haut de la toile. En observant avec attention, on repère que l'artiste a placé un damier. Figure symbolique de la Jérusalem Céleste dans un cercle, miroir de celui où est inséré l'Homme de Vitruve. Terre et ciel se correspondent dans un mouvement dynamique structuré par les spirales aux couleurs chaudes. Cette œuvre arrive dans un moment d'aboutissement de la vie de René-Maria BURLET.

L'artiste est au sommet de la maîtrise de son art, de composer et de peindre.

Tout est enfin harmonie dans la vie en mouvement, un éternel recommencement.

**434. GILBERT PASTOR (1932-2015).**

*Les deux amies.*  
Aquarelle et mine de plomb sur papier.  
Signé en bas à gauche.  
31 x 23 cm.

**50 / 100 €**

**435. GILBERT PASTOR (1932-2015).**

*Scène d'intérieur.*  
Huile sur panneau.  
Signé en bas à droite.  
43 x 53 cm.

**100 / 200 €**

**436. GILBERT PASTOR (1932-2015).**

*Scène d'intérieur à la femme nue allongée.*  
Huile sur toile.  
Signé en bas à droite.  
46 x 61 cm.

**300 / 500 €**

**437. THÉO BLANC (1891-1985)  
ET ANTOINE DEMILLY (1892-1964).**

*Centaure, 1933-1935.*  
Tirage argentique monté sur carton.  
Signé en bas à droite en rouge.  
Au dos, cachet humide Blanc-Demilly.  
57,5 x 38,7 cm.  
Provenance : Famille Demilly, vente Millon & Associés, Paris, 2008.

**500 / 700 €**

437





438



448

**438. THÉO BLANC (1891-1985)  
ET ANTOINE DEMILLY (1892-1964).**

*Vaise, vu de la Croix-Rousse, vers 1935-1939.*

Tirage argentique d'époque.

Signé en bas à gauche en rouge.

A vue : 40 x 57 cm.

A figuré à l'exposition rétrospective Blanc-Demilly, au Musée National d'Art Moderne - Centre Georges Pompidou (21 juin/18 septembre 2000).

Provenance : Famille Demilly, vente Millon & Associés, Paris, 2008. **400 / 600 €**

**439. THÉO BLANC (1891-1985)  
ET ANTOINE DEMILLY (1892-1964).**

*Paysage enneigé, vers 1935-1939.*

Tirage argentique d'époque.

Au dos : cachet humide Blanc-Demilly.

Image : 30 x 30 cm.

Feuille : 40 x 30 cm.

Provenance : Famille Demilly, vente Millon & Associés, Paris, 2008. **120 / 150 €**

**440. THÉODORE BLANC (1891-1985)  
ET ANTOINE DEMILLY (1892-1964).**

*Le pont de la Guillotière.*

Tirage argentique d'époque contrecollé sur papier fort.

Signé en bas à droite.

29 x 39 cm.

Griffures.

**100 / 200 €**

**441. THÉODORE BLANC (1891-1985)  
ET ANTOINE DEMILLY (1892-1964).**

*Gondoles à Venise.*

Tirage argentique d'époque contrecollé sur papier fort.

Signé en bas à droite dans la marge.

29 x 35 cm.

**80 / 120 €**

**442. THÉODORE BLANC (1891-1985).**

*Incident sur le quai des Brotteaux, 1910.* (d'après un cliché de 1910).

Tirage argentique.

Signé, daté dans le cliché d'origine en bas à droite.

A vue : 29 x 38 cm.

**30 / 50 €**

**443. DANIEL FRASNAY (1928-2019).**

*Sculptures dans l'atelier d'Alberto Giacometti, 1964.*

Tirage argentique d'époque.

Signé, daté en bas à droite.

A vue : 39 x 29 cm.

**150 / 300 €**

**444. ÉCOLE MODERNE (MILIEU DU XX<sup>ème</sup> s.).**

*Vietnam.*

Un ensemble de quatre photographies noir et blanc.

Tirage argentique.

24 x 18 (X4).

**40 / 80 €**

**445. PIERRE TAIRRAZ (1933-2000).**

Un ensemble comprenant trois photographies :

- *La cordée.*

Tirage argentique sur papier.

Cachet humide de l'artiste au dos.

Numéroté 0096 au dos.

29 x 39 cm.

- *Cordée au soleil.*

Tirage argentique sur papier.

Signé en bas à gauche.

30,5 x 40,5 cm.

- *Sommet enneigé.*

Tirage argentique sur papier.

Signé en bas à gauche.

30,5 x 40,5 cm.

**80 / 120 €**

**446. MICHEL GIANNOULATOS (NÉ EN 1943).**

*Robert de Niro, 1977.*

Un ensemble de 3 tirages photographiques noir et blanc, d'époque.

Cachet humide au dos de chaque tirage.

A vue : 29 x 20 cm. (pour chaque tirage).

**80 / 120 €**

**447. PHILIPPE TARDY (NÉ EN 1961).**

*Paysage, 1990.*

Technique mixte sur papier.

Signé et daté en bas à droite.

30,5 x 36 cm.

**200 / 300 €**

**448. CESAR (1921-1998).**

*Palmes et étoiles, 1985.*

Compression en bronze à patine rouge dorée.

Signé en creux sur une des faces.

Numéroté 102/140 à côté du cachet du fondeur Arthus Bertrand sous la base.

5,5 x 2 x 3 cm.

Œuvre réalisée pour Synergie.

Dans sa boîte en bois et accompagné d'un justificatif signé par César (impression). **300 / 500 €**



449

**449. JEAN-PHILIPPE AUBANEL (NÉ EN 1953).**

*Composition.*

Acrylique sur papier doublé sur toile fine.  
180 x 170 cm.

800 / 1 200 €

**450. JEAN-PHILIPPE AUBANEL (NÉ EN 1953).**

*Visage, 1994.*

Acrylique sur panneau.  
Monogrammé et daté en bas à droite.  
121 x 91 cm.

500 / 800 €

**451. JEAN-PHILIPPE AUBANEL (NÉ EN 1953).**

*Samo for Parado's family, 1994.*

Technique mixte sur papier.  
Monogrammé, daté et titré en bas à droite.  
A vue : 69 x 98 cm.

200 / 400 €

**452. JEAN-PHILIPPE AUBANEL (NÉ EN 1953).**

*Sans titre, 1982.*

Pochoir à la gouache sur papier cartonné brun.  
Signé, daté en bas à droite.  
A vue : 39 x 31 cm.

50 / 100 €

**453. JEAN-PHILIPPE AUBANEL (NÉ EN 1953).**

*Important vase boule.*

Céramique peinte.  
Trace de date et de signature dessous.  
H. : 31 cm.

100 / 150 €



450

**454. JEAN-PHILIPPE AUBANEL (NÉ EN 1953).**

*Vase cylindrique, 1989.*

Céramique peinte.  
Monogrammé et daté dessous.  
H. 25 cm.

Provenance : Galerie Solo, Lyon.

80 / 120 €

**455. JEAN-PHILIPPE AUBANEL (NÉ EN 1953).**

*S.F.P. (Samo for Parado), 1993.*

Technique mixte sur panneau (peinture et assemblage de pinceaux).  
Signé, daté et titré au dos.  
67 x 58 cm.

300 / 500 €

**456. JEAN-PHILIPPE AUBANEL (NÉ EN 1953).**

*OMO, l'expérience.*

Technique mixte sur carton contrecollé sur papier.  
29 x 38 cm.

100 / 200 €

**457. JEAN-PHILIPPE AUBANEL (NÉ EN 1953).**

*Bonnet d'âne, 1993.*

Bois patiné et incisé.  
H. 71 x L.48 x P. 27 cm.  
Provenance : Galerie Solo, Lyon.

200 / 300 €

**458. JEAN-PHILIPPE AUBANEL (NÉ EN 1953).**

*Licorne, 1999.*

Assemblage de bois patiné, corne de bouquetin et métal.  
Monogrammé, daté et titré sous la base.  
H. 75,5 cm.

200 / 300 €



471

**459. GILLES GHEZ (NÉ EN 1945).**

*Sans titre*, 1975 (?).  
Technique mixte dans un emboîtement bois et verre.  
Signé, daté en bas à gauche et en bas à droite.  
38 x 28 x 9 cm.

150 / 300 €

**460. GÉRARD TITUS-CARMEL (NÉ EN 1942).**

*Mouvement de la méthode*, 1971.  
Sérigraphie et collage sur papier.  
Signé, daté en bas à droite.  
Titre en bas au milieu.  
Justifié E.A. en bas à gauche.  
A vue : 52 x 72 cm.

100 / 150 €

**461. MARIO SCHIFANO (1934-1998).**

*Notturmo*.  
Sérigraphie en couleurs sur papier.  
Signé en bas à droite.  
Numéroté 36/100 en bas à gauche.  
100 x 100 cm.

150 / 300 €

**462. ROBERT MALAVAL (1937-1980).**

*Kamikaze Rock*, 1979.  
Affiche pour la galerie Samy Kinge.  
Sérigraphie et paillettes sur papier.  
63 x 45 cm.

150 / 300 €

**463. PHILIPPE FAVIER (NÉ EN 1957).**

*Lucky Luke*, 1986.  
Eau-forte sur vélin.  
Signé et justifié E/A 4 fois en bas.  
Titre sous le sujet. 32 x 25 cm.

120 / 180 €

**464. CLAUDE JOUHANNEAU (1931-2011)**

*Fenêtre ouverte*, 1987.  
Gouache sur papier brillant.  
Signée et daté en bas à droite.  
65 x 50 cm.

50 / 100 €

**465. ERIC VAUTHERIN (1927-2017).**

*Baigneuses roses et dorées*.  
Technique mixte sur papier.  
Signé en bas à droite.  
Titre en bas à gauche.  
41 x 54 cm.

50 / 100 €



474

**466. ERIC VAUTHERIN (1927-2017).**

*Baigneuse allongée*.  
Technique mixte sur papier.  
Signé en bas à droite.  
65 x 50 cm.

50 / 100 €

**467. ERIC VAUTHERIN (1927-2017).**

*Grande baigneuse*.  
Huile sur panneau.  
Signé en bas à droite.  
65 x 50 cm.

50 / 100 €

**468. ERIC VAUTHERIN (1927-2017).**

*Deux baigneuses*.  
Huile sur papier.  
Signé en bas à gauche.  
38 x 48 cm.

30 / 80 €

**469. ERIC VAUTHERIN (1927-2017).**

*Baigneuse assise*.  
Technique mixte sur papier contrecollée sur carton.  
Signé en bas à droite.  
65 x 50 cm.

50 / 100 €

**470. ERIC VAUTHERIN (1927-2017).**

*Baigneuses*.  
Technique mixte sur papier.  
Signé en bas à droite.  
33 x 38 cm.

50 / 100 €

**471. HILARY DYMOND (NÉE EN 1953).**

*Paysage*, 1998.  
Huile sur papier collé en plein sur carton.  
Signé, daté en bas à droite.  
53 x 41 cm.

300 / 500 €

**472. ROSE-MARIE BOURRELY  
(ÉCOLE CONTEMPORAINE).**

*Récolte dans les Alpilles*.  
Huile sur toile.  
Signé en bas à gauche.  
23 x 33 cm.

80 / 150 €

**473. PHILIPPE JANIN (NÉ EN 1948).**

*Au marché*.  
Huile sur toile.  
Signé en bas à droite, titré au dos.  
61 x 50 cm.

100 / 150 €

**474. MARTHE MARTINEZ (NÉE EN 1964).**

*Révolution française*.  
Huile sur toile collée sur panneau.  
62 x 117 cm  
Historique : Exposition « Sous les pinceaux... la Révolution »,  
Galerie Michel Guinle, Lyon, 21 février 1989-18 mars 1989.

500 / 800 €



475

**475. MARTIN LINDENAU (NÉ EN 1948).**

*Saint-Tropez.*

Huile sur toile.

Signé en bas à droite.

50 x 65 cm.

800 / 1 000 €

**476. FRANÇOISE RABY ( ÉCOLE CONTEMPORAINE).**

*Place aux grands arbres.*

Aquarelle et pastel sur papier.

Signé en bas à droite.

A vue : 49 x 54 cm.

80 / 120 €

**477. JEAN-MARC BERTRAND (XX<sup>ème</sup> s.).**

*Jeune femme assise, 2000.*

Lavis d'encre et mine de plomb sur papier.

Signé, daté en bas à droite.

22,5 x 29 cm.

50 / 100 €

**478. ALAIN CHEVRETTE (NÉ EN 1947).**

*Paysage, 2004.*

Huile sur toile.

Signé et daté au dos.

81 x 100 cm.

600 / 1 000 €



479

**479. ALAIN CHEVRETTE (NÉ EN 1947).**

*Orientales, 2001.*

Huile sur toile.

Signé, daté au dos.

160 x 130 cm.

1 000 / 1 500 €

**480. VAN TAME (NÉ EN 1959).**

*Paysage urbain*

Huile sur toile.

Signé en bas à droite.

130 x 97 cm.

200 / 400 €

**481. GÉRARD VOULOZAN (NÉ EN 1944).**

*Femme qui se déshabille, 2007.*

Huile sur panneau.

Signé en haut à droite.

Contresigné, titré et daté au dos .

55 x 46 cm.

80 / 120 €

**482. ALAIN POUILLET (NÉ EN 1953).**

*Composition aux fruits.*

Aquarelle sur papier.

Signé en bas à droite.

A vue : 15,5 x 23 cm.

50 / 100 €

**483. STÉPHANE BRACONNIER (1958-2015).**

*La destination, 2000.*

Technique mixte : tirage photographique collé sur toile, cire et pigments.

Signé, daté et titré au dos.

102 x 102 cm.

400 / 500 €

478







484

**484. GUILLERMO PANEQUE (NÉ EN 1963).**

*Inevitable painting*, 1988.  
Technique mixte sur toile.  
Signé, titré et daté au dos.  
194 x 200 cm.

Provenance : Galerie Roger Pailhas, Marseille.

2 000 / 3 000 €



485

**485. GÉRARD VOULOZAN (NÉ EN 1940).**

*Lyon sous la neige*, 2006.  
Huile sur toile.  
Signé en bas à droite.  
Contresigné, titré, daté au dos.  
38 x 46 cm.

80 / 120 €



486

**486. ÉCOLE CONTEMPORAINE.**

Détail du corps (à rapprocher d'une œuvre de Christian MAAS « Focus » reproduite dans le catalogue raisonné de l'artiste).  
Bronze à patine brune.  
H : 38 cm.  
Accidents sur la patine, et vert de gris.

300 / 500 €



487

**487. TILL FREIWALD (NÉ EN 1963).**

*Portrait d'homme.*

Aquarelle et graphite sur papier vélin.

65 x 45 cm.

Provenance : Galerie Domi Nostrae, Lyon.

1 000 / 2 000 €

**488. TILL FREIWALD (NÉ EN 1963).**

*Portrait de femme.*

Aquarelle et graphite sur papier vélin.

65 x 45 cm.

Provenance : Galerie Domi Nostrae, Lyon. 1 000 / 2 000 €

488



489



**489. TILL FREIWALD (NÉ EN 1963).**

*Portrait d'homme.*

Aquarelle et graphite sur papier vélin.

65 x 45 cm.

Provenance : Galerie Domi Nostrae, Lyon. 1 000 / 2 000 €



490

**490. CHRISTOPHE BONACORSI (NÉ EN 1953).**

*Tête de singe*, 1995.  
Fusain et pigments sur toile.  
Signé et daté au dos.  
145 x 89 cm.

Historique : Exposition « Œil pour œil. Figures de l'art contemporain. », Le Rectangle, Lyon, 26 avril 2002-4 août 2002.  
**400 / 600 €**

**491. AURÉLIE NEMOURS (1910-2005).**

*Noir demi rose V.*  
Sérigraphie sur papier vélin.  
A vue : 37 x 37 cm.  
Tiré de l'album *Noir demi rose*.  
**80 / 120 €**

**492. BERNARD QUENTIN (1923-2020).**

*Relique*, 1988.  
Technique mixte (encre sur bois flotté monté sur plexiglas).  
Signé et daté en haut à droite.  
46 x 107 cm.  
**1 000 / 1 500 €**

**493. BERNARD QUENTIN (1923-2020).**

*Ex-voto*, 1988.  
Technique mixte (encre sur bois flotté monté sur plexiglas).  
Signé et daté en haut à droite.  
33 x 120 cm.  
**1 000 / 1 500 €**

**494. JÉRÔME MESNAGER (NÉ EN 1961).**

*L'écharpe blanche*, 1999.  
Technique mixte sur panneau.  
Signé, daté en bas à droite.  
25 x 33 cm.  
**150 / 250 €**

**495. MARY DERVAULT-MICHEL (NÉE EN 1944).**

*Hossegor*.  
Acrylique sur papier.  
Signé et situé en bas à droite.  
68,5 x 48,5 cm à vue.  
**80 / 120 €**

**496. MORIS GONTARD (NÉ EN 1940).**

*Sans titre*.  
Huile sur toile.  
Signé en bas à droite.  
60 x 73 cm.  
**100 / 200 €**

**497. ASA MADEVA (ACTIVE À LA FIN DU XX<sup>ème</sup> s.).**

*Le rêveur de Lolima*.  
Technique mixte sur toile.  
Signé en bas à droite.  
100 x 80 cm.  
Petits accidents.  
**150 / 300 €**

**498. ASA MADEVA (ACTIVE À LA FIN DU XX<sup>ème</sup> s.).**

*Ovale cosmique*.  
Encre sur toile.  
Signé au dos  
92 x 73 cm.  
**100 / 200 €**

492



493





509

**499. WALTER BARRIENTOS (NÉ EN 1960)**

*La chasse en Amazonie*

Pastel, collage et huile sur papier collé sur toile

Signé en bas à droite

68 x 99 cm.

200 / 500 €

**500. PIERRE PINONCELLI (1929-2021).**

*La main du Yakusa*, 1994.

Encre sur vélin.

Signé en bas à gauche.

Daté en bas à droite.

A vue : 21 x 15,5 cm.

Historique : exposition « Bonjour Monsieur Pinoncelli », Galerie Michel Guinle, Lyon.

200 / 300 €

**501. DANIEL AIRAM (NÉ EN 1958).**

*Personnage*, 1990.

Encre sur papier vélin.

Signé et daté en bas à droite.

A vue : 17,5 x 14 cm.

50 / 100 €

**502. ALAIN MERE (XX<sup>ème</sup>-XXI<sup>ème</sup> SIÈCLES).**

*Arlequine funambule sur l'arc-en-ciel.*

Huile sur toile.

Signé en bas à droite.

61 x 50 cm.

300 / 500 €

**503. JEAN GABRIEL JONIN (1940-2014).**

*La double confiance.*

Huile sur toile.

Signé en bas à droite.

Contresigné, titré au dos.

54 x 46 cm.

200 / 300 €

**504. ANNA ADAM (ACTIVE AU XX<sup>ème</sup> s.).**

*Paysage*, 1989.

Laine (tissage).

Signé et daté en bas à droite.

14,5 x 11 cm.

80 / 120 €

**505. BERTRAND RIGUIDEL (DÉBUT DU XXI<sup>ème</sup> s.).**

*Océan*, 2010.

Acrylique sur toile.

Signé et daté au dos.

115 x 147 cm.

300 / 500 €

**506. LIEN DEZO (NÉ EN 1954).**

*Après le masque*, 2000.

Huile sur toile.

Signé, daté, titré au dos.

65 x 50 cm.

150 / 300 €

**507. RENÉ LAUBIES (1924-2006).**

*Sans titre.*

Sérigraphie sur papier gris.

Signé en bas à droite.

Dédicacé et justifié III/III en bas à gauche.

50 x 63,5 cm.

50 / 100 €

**508. NICOLAS KARAKATSANIS (NÉ EN 1977).**

*Barbecue urbain.*

Tirage photographique couleur sous plexiglass.

147 x 210 cm

600 / 800 €

**509. SYLVAIN FERRERO (NÉ EN 1977)**

*Sans titre*, 2010/2015.

Acrylique sur toile.

120 x 120 cm.

Reproduit dans un livret consacré à l'artiste qui sera donné à l'acquéreur.

300 / 500 €

**510. MARC FERREO (NÉ EN 1963).**

*New-York.*

Technique mixte sur toile.(x6)

Chacune signée au pochoir en bas au centre.

30 x 30 cm (x6)

600 / 1 200 €

**511. J. VIALLETON (ÉCOLE CONTEMPORAINE).**

*Composition.*

Acrylique sur toile.  
Signé en bas à droite.  
30 x 30 cm.

50 / 100 €

**512. ALAIN BARRIER (NÉ EN 1953).**

*Paysage urbain.*

Huile sur toile  
Signé au dos.  
51 x 65 cm.

200 / 400 €

**513. SEGNOS (XX<sup>ème</sup>-XXI<sup>ème</sup> s.).**

*Femme aux tiroirs, 2005.*

Encre et aquarelle sur papier.  
Signé, daté en bas à gauche.  
A vue : 21 x 29 cm.

50 / 80 €

**514. ATTRIBUÉ À ALEX AGEA (ÉCOLE CONTEMPORAINE).**

*Visage et cheveux.*

Huile sur papier.  
46 x 38 cm.

150 / 300 €

**515. PR (?)**

*Audrey Hepburn, 2008.*

Sérigraphie sur toile.  
Signé, daté en bas à gauche.  
91 x 91 cm.

100 / 200 €

**516. GUILLAUME TREPOZ (NÉ EN 1959).**

*Mortification des moules, 2011.*

Technique mixte sur toile.  
Signé et daté au dos.  
20 x 20 cm.

50 / 100 €

**517. ALBERTO VERITAS (ÉCOLE CONTEMPORAINE).**

Ensemble de quatre œuvres comprenant :

- *Un portrait.*

Pastel gras sur papier noir.  
Signé en bas à droite.  
23 x 16,5 cm.

- *Papa, Maman.*

Peinture sur photographie ancienne sur papier argentique.  
Signé en bas à droite.  
17,5 x 12 cm.

- *Personnage levant les bras.*

Encre sur papier.  
Signé en bas à droite.  
17,5 x 12 cm.

- *Deux personnages.*

Peinture sur panneau de bois (double face).  
Signé en bas à droite.  
18,5 x 27 cm.

30 / 50 €

**518. REGGIE SULTAN (NÉ EN 1955).**

*The Seven Sisters Storm.*

Acrylique sur toile.  
Signé en bas à droite.  
Contresigné et titré au dos.  
63 x 114 cm.

200 / 400 €

**519. SHORTY ROBERTSON JANGALA (1925-2014).**

*Sans titre.*

Acrylique sur toile.  
Signé au dos.  
46 x 46 cm.

150 / 300 €



514

# CONDITIONS GÉNÉRALES DE VENTE

La Maison de Ventes **CONAN HOTEL D'AINAY** (ci-après "la SVV CONAN"), SAS au capital de 16.000 €, enregistrée au RCS sous le n° LYON 442 544 797 est une société de ventes volontaires de meubles aux enchères publiques, ayant reçu le n° d'agrément 2002-271, régie par la loi n°2000-642 du 10 juillet 2000 réformée par la loi n°2011- 850 du 20 juillet 2011.

## 1. CONDITIONS DE VENTE

La SVV CONAN agit comme mandataire des vendeurs.

Les ventes sont faites au comptant et conduites en euros.

Les acquéreurs paieront, en sus des enchères, les frais de vente suivants, calculés sur le prix d'adjudication de chaque lot :

- 25% TTC

## 2. EXPOSITION

L'exposition précédant la vente est ouverte à tous.

Tous les biens sont vendus dans l'état où ils se trouvent au moment de la vente avec leurs imperfections ou défauts.

Les acquéreurs potentiels sont invités à examiner avant la vente les biens pouvant les intéresser afin de prendre connaissance de leurs caractéristiques et de leurs éventuelles réparations ou restaurations.

Toute manipulation d'objet sera effectuée uniquement par le personnel de la SVV CONAN.

Le ré-entoilage, le parquetage ou le doublage constituant une mesure conservatoire et non un vice, ne seront pas signalés. Les dimensions sont données à titre indicatif.

Aucune réclamation ne sera possible relativement aux restaurations d'usage et petits accidents, ou aux différences entre le bien et sa reproduction photographique.

Les estimations sont fournies à titre purement indicatif. Elles ne comprennent pas les frais de vente visés ci-dessus.

En cas de modification d'une estimation ou d'une caractéristique portée au catalogue ou dans la publicité, l'annonce sera faite en début de vente et mentionnée au procès-verbal de la vente.

## 3. PARTICIPATION AUX ENCHÈRES

3.1 La participation à une vente aux enchères entraîne obligatoirement l'acceptation des présentes conditions générales de vente, telles que modifiées le cas échéant par des avis écrits ou oraux qui seront dans ce cas, portés au procès-verbal de la vente.

Tout enchérisseur s'engage irrévocablement à régler le prix d'adjudication.

Chaque enchérisseur est réputé agir par son propre compte, sauf accord exprès de la SVV CONAN, auquel cas l'enchérisseur se porte fort de l'exécution, par la personne pour laquelle il se porte acquéreur, de l'ensemble des obligations mises à la charge de l'acheteur.

Pour certains lots, la SVV CONAN se réserve de demander aux enchérisseurs intéressés, la fourniture d'une lettre accréditive de banque ou de toute autre garantie (telle que le dépôt d'une avance par exemple).

## 3.2 Participation en salle

Le mode usuel pour enchérir consiste à être présent dans la salle.

Les acquéreurs potentiels sont invités à se faire connaître avant la vente afin de permettre l'enregistrement de leurs données personnelles, de se voir attribuer un numéro d'enchérisseur et de remettre une garantie de paiement. A la demande de la SVV CONAN, ils devront justifier de leur identité. Dans l'hypothèse où l'adjudicataire ne se sera pas fait enregistrer avant la vente, il devra obligatoirement le faire dès l'adjudication du lot prononcée.

## 3.3 Ordre d'achat /enchères par téléphone

Si un enchérisseur ne peut assister à la vente, la SVV CONAN pourra :

soit exécuter ses ordres d'achat donnés préalablement par écrit et en euros ;

Dans l'hypothèse où la SVV CONAN est porteuse de plusieurs ordres d'un même montant, elle donne la priorité à l'ordre reçu le premier ; elle pourra informer ses donneurs d'ordres de cette situation avant la vente, sans révéler l'identité des autres enchérisseurs ;

soit joindre l'acquéreur potentiel par téléphone durant la vente afin de lui permettre d'enchérir en direct.

Toute demande de ligne téléphonique vaut ordre d'achat à l'estimation basse en cas de problème de liaison ou d'absence.

Les ordres d'achat et demandes de téléphone doivent être envoyés par écrit au plus tard 24H avant la vente, et accompagnés d'une copie de pièce d'identité en cours de validité et d'un relevé d'identité bancaire.

- par courrier à : **CONAN Hôtel d'Ainay, 8 rue de Castries, 69002 LYON**  
- par email à : [contact@conanauction.fr](mailto:contact@conanauction.fr)  
- directement au personnel de la SVV CONAN

La SVV CONAN et les experts chargés d'exécuter gracieusement et confidentiellement ces ordres d'achat ou téléphoniques ne peuvent être tenus pour responsables en cas d'erreur ou d'omission dans leur exécution, ou de problème de liaison.

## 3.4 Enchères via [www.drouotonline.com](http://www.drouotonline.com) ou [www.interencheres.com](http://www.interencheres.com)

Pour les ventes permettant une participation aux enchères en ligne, les enchérisseurs qui le souhaitent pourront participer à distance via le site [www.drouotonline.com](http://www.drouotonline.com) ou [www.interencheres.com](http://www.interencheres.com), soit en direct en ligne pendant la vente, soit en laissant un ordre d'achat ; ils sont invités à se reporter aux CGV desdits sites.

Les frais de vente à la charge de l'acheteur seront majorés comme suit :

- Pour les adjudications live et enchères automatiques via [drouotonline.com](http://www.drouotonline.com) : +1,5% HT du prix d'adjudication (soit +1,8% TTC)

- Pour les adjudications live et Ordres secrets via [interencheres.com](http://www.interencheres.com) : +3% HT du prix d'adjudication (soit +3,6% TTC)

## 4. LA VENTE

4.1 Les enchères sont placées sous la direction du commissaire-priseur qui a seul la faculté de diriger la vente aux enchères de la manière qui lui paraît la plus opportune et d'adjuger le lot mis en vente.

Il peut refuser toute enchère, décider de retirer tout lot de la vente, de réunir ou de séparer les lots.

Si une erreur est constatée ou une contestation soulevée au moment de la vente ou juste après l'adjudication, le commissaire-priseur peut décider d'annuler cette adjudication et poursuivre les enchères, de remettre en vente le lot litigieux, ou de le retirer de la vente, sans que la responsabilité de la SVV CONAN puisse être recherchée.

En cas de double enchère reconnue effective par le commissaire-priseur, le lot sera remis en vente sur décision de celui-ci au prix proposé par les derniers enchérisseurs, toute personne présente pouvant alors de nouveau participer aux enchères.

## 4.2 Adjudication

L'adjudicataire sera le plus offrant et dernier enchérisseur. Aucune réclamation ne sera recevable dès l'adjudication prononcée, les expositions ayant permis aux acquéreurs de constater l'état des objets présentés.

L'adjudication est faite par la prononciation du mot "Adjugé" accompagnant le coup de marteau, et réalise la transmission de propriété, les risques inhérents étant alors à la charge de l'acquéreur.

Il appartiendra à ce dernier de faire assurer le lot dès l'adjudication et d'organiser le retrait immédiat de son lot. La responsabilité de la SVV CONAN ne pourra être engagée en cas de vol, de perte ou de dégradation du lot adjugé.

## 4.3 Droit de réemption de l'Etat français

L'Etat peut exercer sur toute vente publique d'œuvre d'art un droit de réemption sur les biens proposés à la vente, par déclaration du représentant de l'Etat aussitôt prononcée l'adjudication de l'objet.

L'Etat dispose d'un délai de quinze jours pour confirmer l'exercice de son droit de réemption. En cas de confirmation, il se substitue au dernier enchérisseur (adjudicataire par défaut).

## 4.4 Paiement

Le prix de vente est payable exclusivement en Euros au comptant :

- par chèque bancaire tiré sur une banque française (le retrait des lots pourra être différé jusqu'à 12 jours après l'encaissement effectif) ;

- en espèces, dans la limite de 1.000 € ou de 15.000 € (prix d'adjudication et frais de vente) ; les seules particuliers justifiant d'une résidence fiscale à l'étranger et n'agissant pas pour les besoins d'une activité professionnelle ;

- par carte bancaire VISA ou MASTERCARD (pas d'American Express) ;

- par virement bancaire en euros sur le compte de la SVV CONAN du montant exact de la facture ; l'acquéreur supportant seul les frais bancaires (pas de frais partagés).

CREDIT LYONNAIS / LCL  
150 boulevard de la Croix-Roussse, 69001 LYON  
IBAN : FR47 3000 2010 3400 0009 9173 C33  
BIC : CRLYFRPP

## 4.5 Défaut de paiement

A défaut de paiement de l'adjudicataire, et après mise en demeure restée infructueuse, Conan ayant reçu mandat du vendeur à cet effet, pourra décider de procéder à la remise en vente du bien sur folle-enchère de l'adjudicataire défaillant dans un délai de trois mois suivant l'adjudication, ou à défaut, de constater la résolution de plein droit de la vente, et ce sans préjudice de tout dommage et intérêt à la charge de l'adjudicataire défaillant.

En outre, Conan se réserve de lui réclamer :

- des intérêts au taux légal majoré de cinq points,

- le remboursement des coûts supplémentaires engagés par sa défaillance ;

- le paiement de la différence entre le prix d'adjudication initial et le prix d'adjudication sur folle enchère s'il est inférieur (sans pouvoir prétendre au surplus s'il est supérieur), ainsi que des coûts générés par les nouvelles enchères.

Conan se réserve d'exclure de ses ventes futures tout adjudicataire défaillant, et de déclarer l'incident de paiement au Registre central de prévention des impayés visé au § 7.2 ci-dessous.

## 5. EXPORTATION

L'exportation de certains biens hors de France peut être sujette à autorisations (certificats d'exportation, autorisations douanières). Il est de la responsabilité de l'acheteur de vérifier les autorisations requises et de les obtenir.

La TVA sur les frais ne pourra être remboursée, pour les personnes éligibles, que sur présentation d'un justificatif douanier d'exportation ouvrant droit à ce remboursement, sous réserve que l'exportation s'effectue dans les 2 mois au plus tard suivant la vente.

## 6. ENLEVEMENT DES ACHATS

Le lot ne sera délivré à l'acquéreur qu'après paiement intégral du prix, des frais et taxes. Son enlèvement devra intervenir dans les plus brefs délais, le stockage ne pouvant entraîner aucune supplémentation de la SVV CONAN.

La SVV CONAN ne prenant pas en charge les expéditions, des solutions de transport pourront être proposées aux acquéreurs. Le transport des lots s'effectue à la charge et aux risques de ces derniers.

En cas de non retrait des lots dans un délai de 30 jours ouvrés après la vente, le stockage et la manutention des lots seront facturés à l'acquéreur à raison de 5HT €/par jour calendaire et par lot payables préalablement au retrait.

## 7. DONNEES PERSONNELLES - AUTRES DISPOSITIONS

7.1 Les informations recueillies sur les formulaires d'enregistrement pour participer à la vente sont obligatoires pour le traitement des adjudications.

Dans le cadre de ses activités, la SVV CONAN est amenée à collecter des données à caractère personnel concernant le vendeur et l'acheteur. La SVV CONAN pourra utiliser ces données afin de satisfaire à ses obligations légales, et, sauf opposition des personnes concernées, aux fins d'exercice de son activité (notamment, des opérations commerciales et de marketing). Ces données pourront également être communiquées aux autorités compétentes dès lors que la réglementation l'impose. Les personnes concernées disposent d'un droit d'accès, de rectification et d'opposition sur leurs données personnelles en s'adressant directement à la SVV CONAN.

7.2 La SVV CONAN est adhérente au Registre central de prévention des impayés des commissaires-priseurs auprès duquel les incidents de paiement sont susceptibles d'inscription. Les droits d'accès, de rectification et d'opposition pour motif légitime sont à exercer par le débiteur concerné auprès du SYMEV, 15 rue Fressinet, 75016 Paris.

7.3 Les dispositions des présentes sont indépendantes des unes des autres, la nullité de l'une d'entre elle ne pouvant entraîner l'inapplicabilité des autres.

7.4 La loi française régit seule les présentes conditions générales de vente. Toute contestation qui leur serait relative sera tranchée par le tribunal compétent du ressort de Lyon (France).





# CONAN BELLEVILLE

HÔTEL D'AINAY

**Cécile CONAN et Christophe BELLEVILLE**  
Commissaires-Priseurs associés

8 - 10 rue de Castries - 69002 LYON

Tel. : +33 (0)4 72 73 45 67

[contact@conanauction.fr](mailto:contact@conanauction.fr)

Agrément : 2002-271

[www.conanauction.fr](http://www.conanauction.fr)